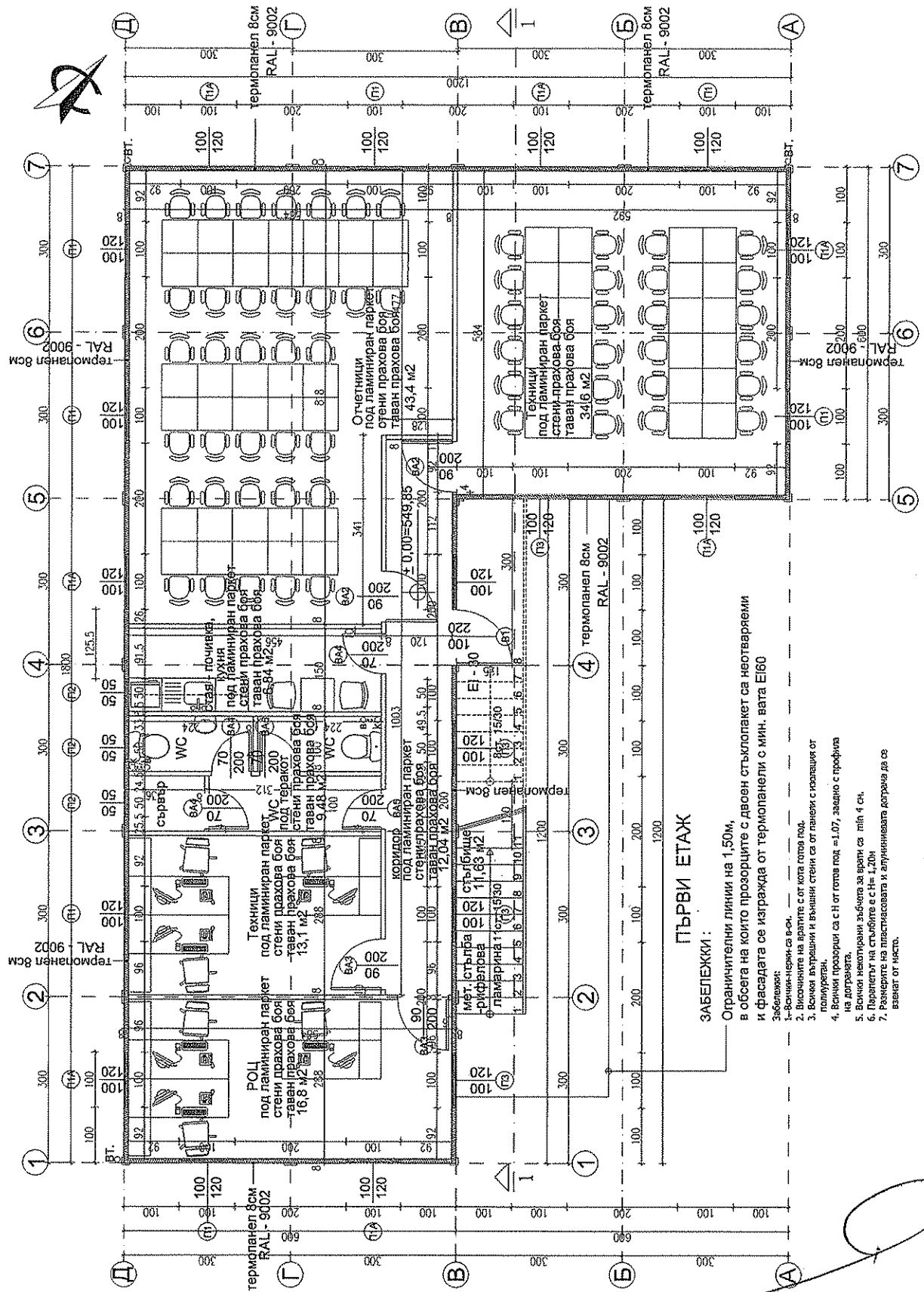


#### XIV. ПРОЕКТ

ОБЕКТ: Двуетажна сглобяема офисна сграда на допълващо застрояване на "ЧЕЗ Разпределение България АД", в УПИ I за Ел. подстанция "Средец" кв. 28, м. Пробив бул. "Пенчо Славейков" р-н "Възраждане", гр. София

ЧАСТ: АРХИТЕКТУРНА



**ПЪРВИ ЕТАЖ**

**ЗАБЕЛЕЖКИ:**

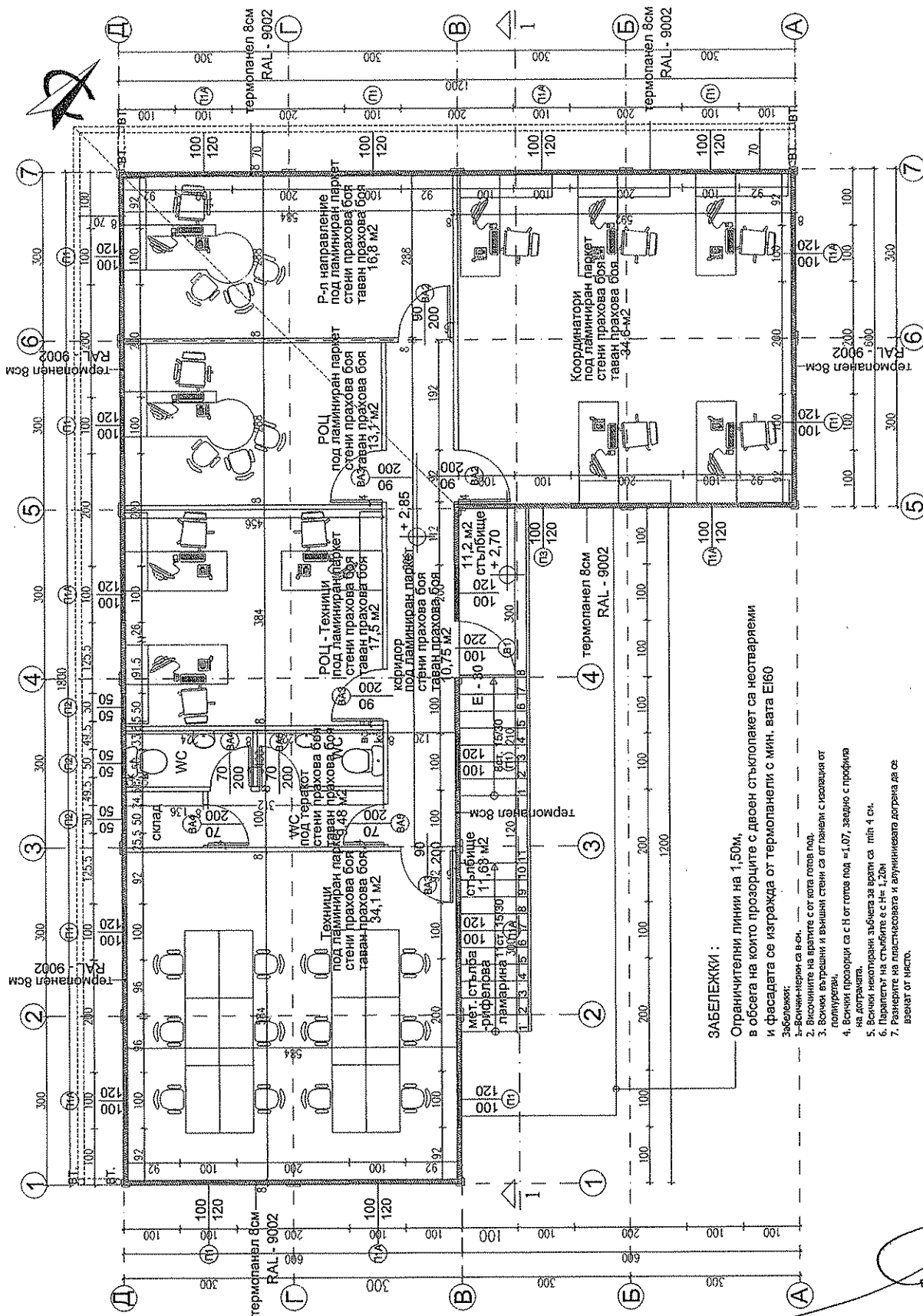
- 1. Ограничителни линии на 1.50м, в обсега на които прозорците с двояк стъклопакет са нестваряеми и фасадата се изгражда от термоманели с мин. вата E160
- 2. Включен-изключен са в-сч.
- 3. Включените на вратите с от хота стова под.
- 4. Включен вътрешни и външни стени са от ламени с изолация от полиуретан.
- 5. Включен прозорци са с H от отов под = 1.07, заедно с профил на дограмата.
- 6. Включен настиранни зъбчата за врати са тип 4 сч.
- 7. Разпределител на стълбите е с H= 1.20м.
- 8. Разпределител на лифтосавата и алуминиевата дограде да се базират от място.

РАЗПРЕДЕЛЕНИЕ ПЪРВИ ЕТАЖ

ЧЕРТЕЖ 1/8  
М 1:100

ОБЕКТ: Двуетажна сглобяема офисна сграда на допълващо застрояване на " ЧЕЗ Разпределение България АД ", в УПИ I за Ел. подстанция " Среден " кв. 28, м. Пробив бул. " Пенчо Славейков " р-н " Възраждане ", гр. София

ЧАСТ: АРХИТЕКТУРНА



**ЗАБЕЛЕЖКИ:**

1. Ограничителни линии на 1,50м, в обсега на които прозорците с дъвен стъклопакет са неотваряеми и фасадата се изгражда от термопанели с мин. вата E160

- 2. Включителите на вратите с от вода глава под.
- 3. Всички външни и външни стени са от ламени с изолация от полиуретан.
- 4. Бочни прозорци са с H от готва под = 1,07, заварю с профил на държавата.
- 5. Всички люкострани зъбци за врати са тип 4 см.
- 6. Вратите на стълбите са с H = 1,20м.
- 7. Разпорките на гласностелата и акустичната дограма да се вземат от място.

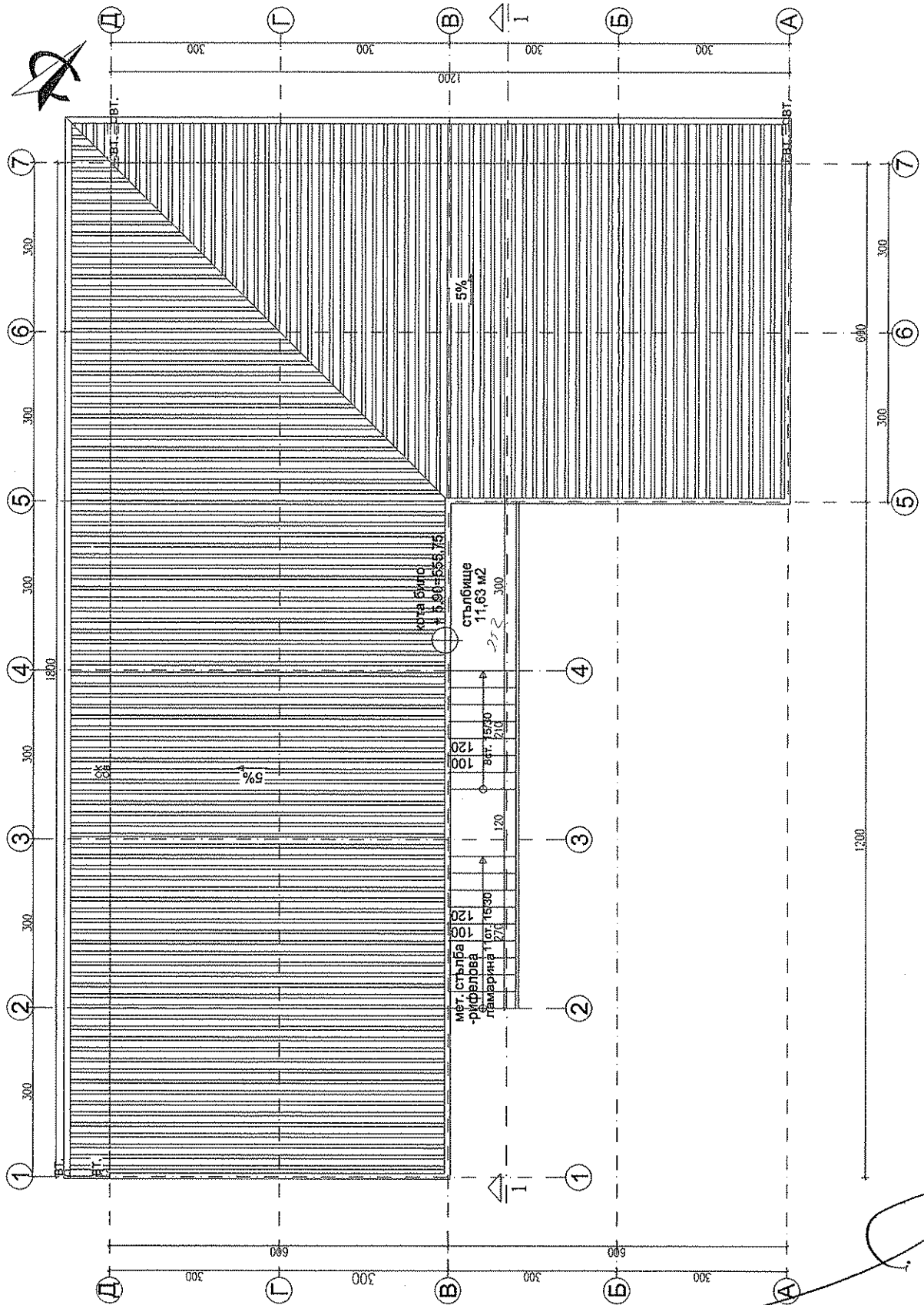
РАЗПРЕДЕЛЕНИЕ ВТОРИ ЕТАЖ

ЧЕРТЕЖ 2/8

M 1:100

ОБЕКТ: Двуетажна сглобяема офисна сграда на допълващо застрояване на " ЧЕЗ Разпределение България АД ", в УПИ I за Ел. подстанция " Средец " кв. 28, м. Пробив бул. " Пенчо Славейков " р-н " Възраждане ", гр. София

ЧАСТ: АРХИТЕКТУРНА

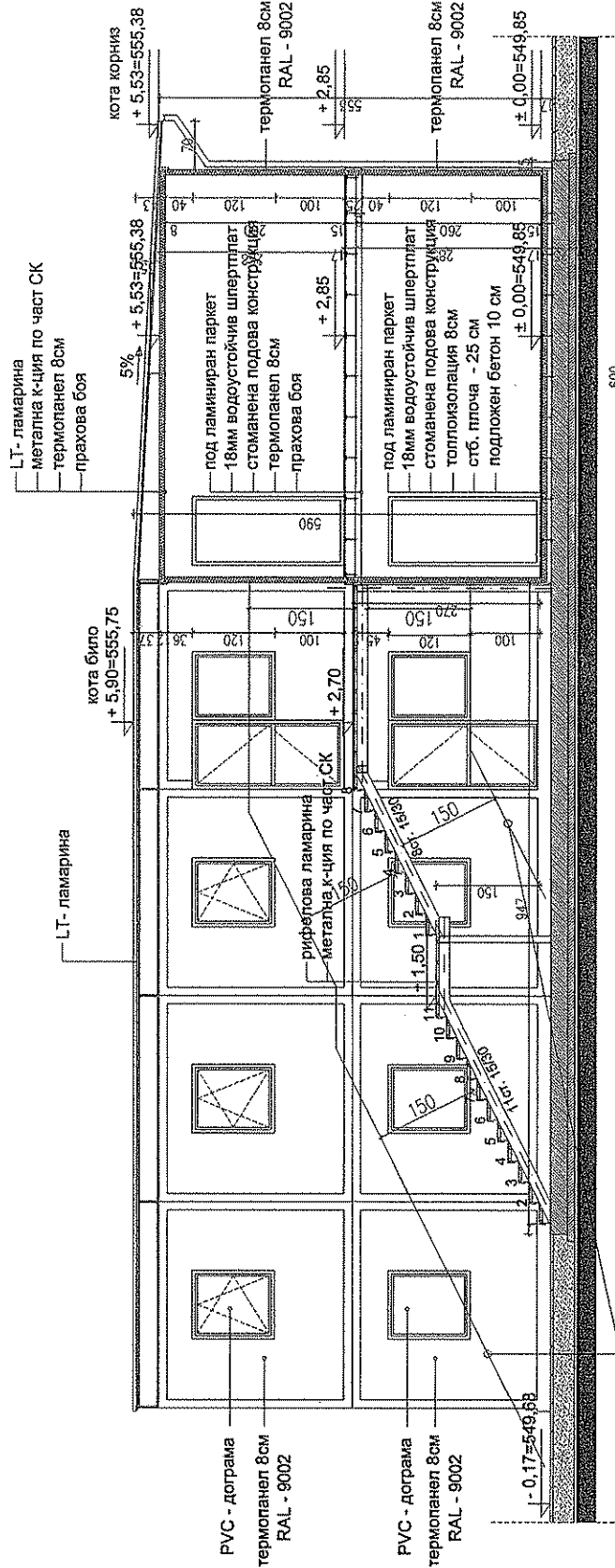


ПЛАН ПОКРИВ

ЧЕРТЕЖ 3/8  
М 1:100

ОБЕКТ: Двуетажна сглобяема офисна сграда на допълващо застрояване на " ЧЕЗ Разпределение България АД ", в УПИ I за Ел. подстанция "Средец" кв. 28, м. Пробив бул. " Пенчо Славейков" р-н "Възраждане", гр. София

ЧАСТ: АРХИТЕКТУРНА



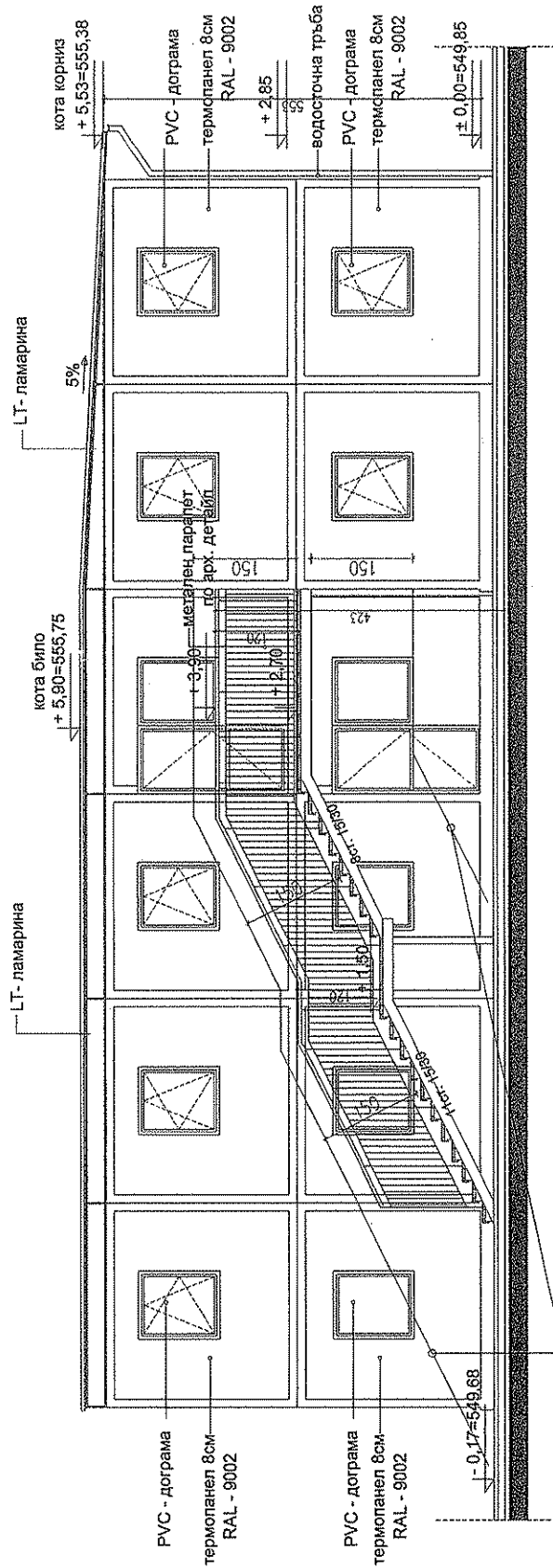
ВЕРТИКАЛЕН РАЗРЕЗ " 1 - 1 "

ЧЕРТЕЖ 4/8

М 1:100

ОБЕКТ: Двуетажна сглобяема офисна сграда на допълващо застрояване на "ЧЕЗ Разпределение България АД", в УПИ I аа Ел. подстанция "Средец" кв. 28, м. Пробив бул. "Пенчо Славейков" р-н "Възраждане", гр. София

ЧАСТ: АРХИТЕКТУРНА



ФАСАДА СЕВЕРОИЗТОК

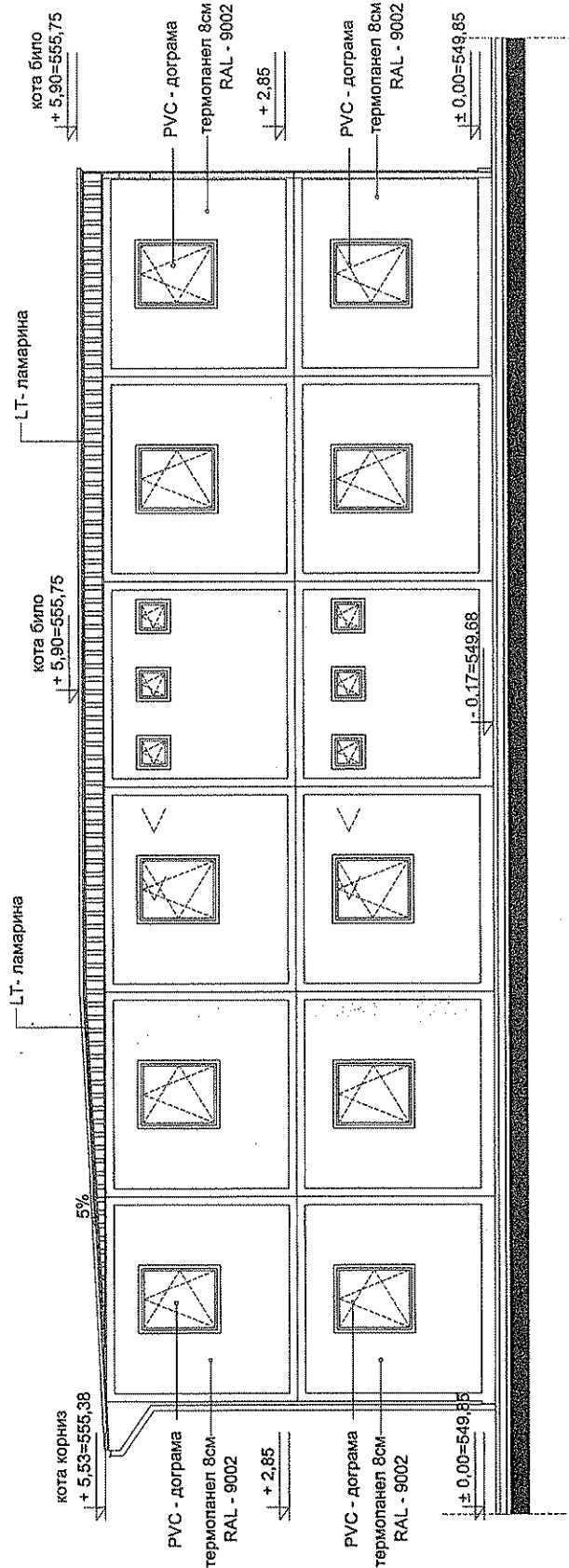
ЧЕРТЕЖ 5/8

M 1:100

ЗАБЕЛЕЖКИ:  
 Ограничителни линии на 1,50м,  
 в обсега на които прозорците с дъсен стъклопакет са неопарлени  
 и фасадата се изгражда от термопанели с мин. вата E160

ОБЕКТ: Двуетажна сглобяема офисна сграда на допълващо застрояване на "ЧЕЗ  
 Разпределение България АД", в УПИ I за  
 Ел. подстанция "Средец" кв. 28, м. Пробив бул. "Пенчо Славейков" р-н "Възраждане", гр. София

ЧАСТ: АРХИТЕКТУРНА



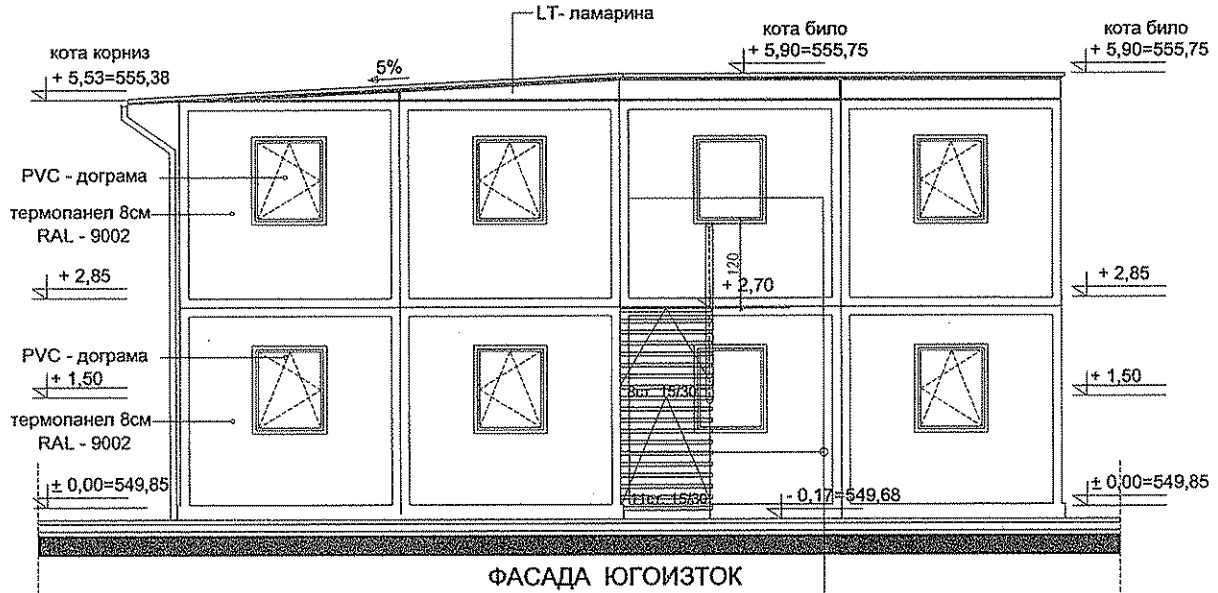
ФАСАДА ЮГОЗАПАД

ЧЕРТЕЖ 6/8

М 1:100

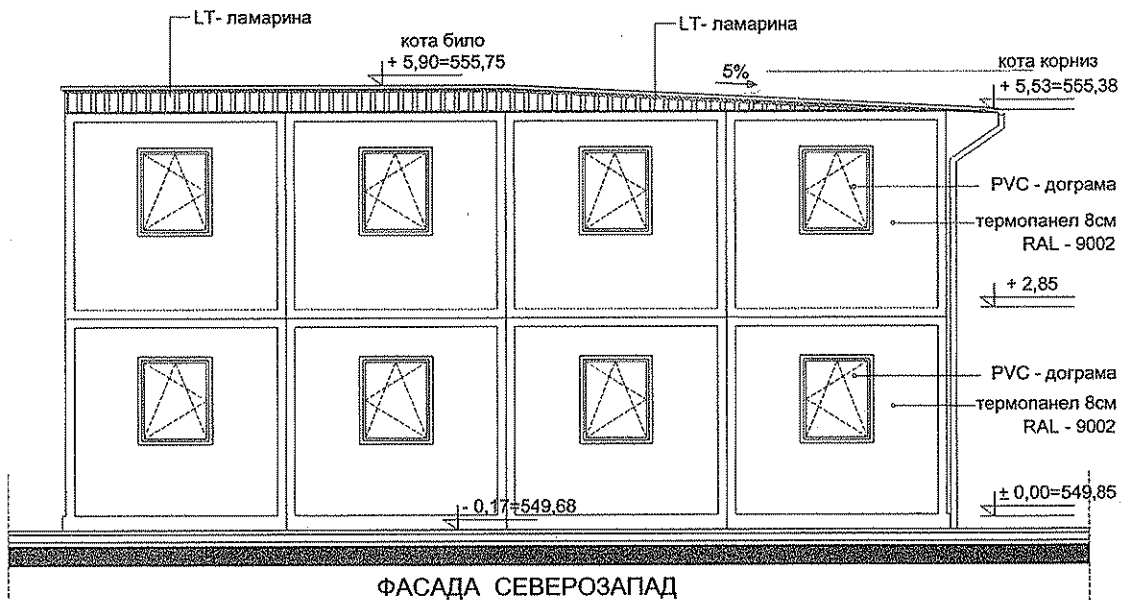
ОБЕКТ: Двуетажна сглобяема офисна сграда на допълващо застрояване на " ЧЕЗ  
 Разпределение България АД ", в УПИ I за  
 Ел. подстанция " Средец " кв. 28, м. Пробив бул. "  
 Пенчо Славейков" р-н "Възраждане", гр.  
 София

ЧАСТ: АРХИТЕКТУРНА



ЗАБЕЛЕЖКИ :

Ограничителни линии на 1,50м,  
 в обсега на които прозорците с двоен стъклопакет са неотваряеми  
 и фасадата се изгражда от термопанели с мин. вата E160



ФАСАДА ЮГОИЗТОК И СЕВЕРОЗАПАД

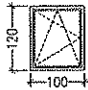
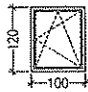
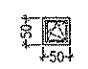
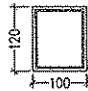
ЧЕРТЕЖ 7/8


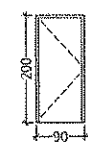

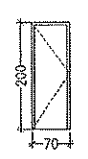
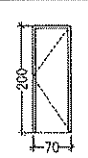
М 1:100



ОБЕКТ: Двуетажна сглобяема офисна сграда на допълващо застрояване на " ЧЕЗ Разпределение България АД ", в УПИ I за Ел. подстанция " Средец " кв. 28, м. Пробив бул. " Пенчо Славейков " р-н " Възраждане ", гр. София

ЧАСТ: АРХИТЕКТУРНА

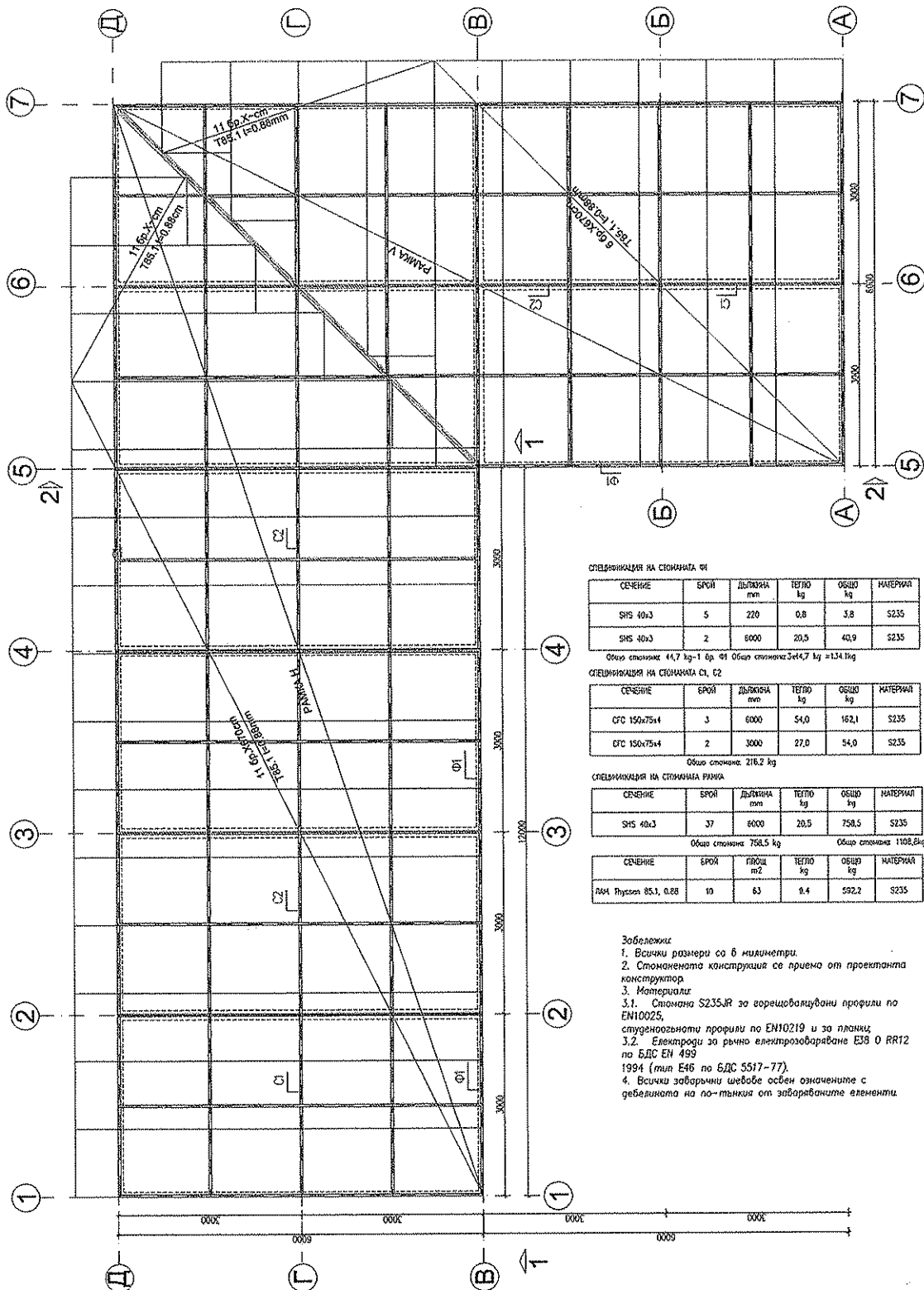
СПЕЦИФИКАЦИЯ НА ПРОЗОРЦИ										
Забележка: ПОГЛЕД ОТВЪН! Размерите са зигорски. Да се взема мярка от място.										
N:	СЧЕН.	СХЕМА И ОПИСАНИЕ	P-P, см.			ег. M2	ЦВЯТ	ОБЩО		ЗАБЕЛЕЖКА
			шир.	вис.	зиг.			бр.	m2	
1	П1	 ПРОЗОРЕЦ ЕДНОКРИЛ, ДВОЙНО ОТВАРЯЕМ, PVC, ДВОЕН СЪКЛОПАКЕТ	100	120	8	1,20	БЯЛ	16	19,2	
2	П1А	 ПРОЗОРЕЦ ЕДНОКРИЛ, ДВОЙНО ОТВАРЯЕМ, PVC, ДВОЕН СЪКЛОПАКЕТ	100	120	8	1,20	БЯЛ	15	18,0	
3	П2	 ПРОЗОРЕЦ ЕДНОКРИЛ, ДВОЙНО ОТВАРЯЕМ, PVC, ДВОЕН СЪКЛОПАКЕТ	50	50	8	0,25	БЯЛ	6	1,50	
4	П3	 ПРОЗОРЕЦ НЕОТВАРЯЕМ, PVC, ДВОЕН СЪКЛОПАКЕТ	100	120	8	1,20	БЯЛ	5	6,0	

СПЕЦИФИКАЦИЯ НА ВРАТИ										
Забележка: ПОГЛЕД ОТВЪН! Размерите са зигорски. Да се взема мярка от място.										
N:	СЧЕН.	СХЕМА И ОПИСАНИЕ	P-P, см.			ег. M2	ЦВЯТ	ОБЩО		ЗАБЕЛЕЖКА
			шир.	вис.	зиг.			бр.	m2	
1	В1	 ВРАТА - ЛЯВА АЛУМИНИЕВА ДВОЕН СЪКЛОПАКЕТ EI - 30	200	220	8	3,40	БЯЛ	2	6,80	
2	ВА2	 ВРАТА - ЛЯВА ПЛЪТНА АЛУМИНИЕВА	90	200	8	1,80	БЯЛ	4	7,20	
3	ВА3	 ВРАТА - ДЯСНА ПЛЪТНА АЛУМИНИЕВА	90	200	8	1,80	БЯЛ	5	9,00	
4	ВА4	 ВРАТА - ЛЯВА ПЛЪТНА АЛУМИНИЕВА - СТАЯ ЗА ПОЧИВКА И КУХНЯ И ТОВАЛЕТНА	70	200	8	1,40	БЯЛ	5	7,00	
5	ВА5	 ВРАТА - ДЯСНА ПЛЪТНА АЛУМИНИЕВА - ТОВАЛЕТНА	70	200	8	1,40	БЯЛ	4	5,60	

СПЕЦИФИКАЦИЯ НА ВРАТИ И ПРОЗОРЦИ

ОБЕКТ: Двуетажна сглобяема офисна сграда на допълващо застрояване на " ЧЕЗ Разпределение България АД ", в УПИ 1 за Ел. подстанция " Средец " кв. 28, м. Пробив бул. " Пенчо Славейков " р-н " Възраждане ", гр. София

ЧАСТ: КОНСТРУКТИВНА



СПЕЦИФИКАЦИЯ НА СТОЯНАТА Ф1

СЕЧЕНИЕ	БРОЙ	ДЪЛЖИНА mm	ТЕЖО kg	ОБЩО kg	МАТЕРИАЛ
SHS 40x3	5	220	0.8	3.8	S235
SHS 40x3	2	6000	20.5	40.9	S235

Общо стоманки 44,7 kg - 1 бр. Ф1 Общо стоманки 3x4,7 kg = 134 kg

СПЕЦИФИКАЦИЯ НА СТОЯНАТА С1, С2

СЕЧЕНИЕ	БРОЙ	ДЪЛЖИНА mm	ТЕЖО kg	ОБЩО kg	МАТЕРИАЛ
CFC 150x75x4	3	6000	54,0	162,1	S235
CFC 150x75x4	2	3000	27,0	54,0	S235

Общо стоманки 216,2 kg

СПЕЦИФИКАЦИЯ НА СПИНАЧНА РАМКА

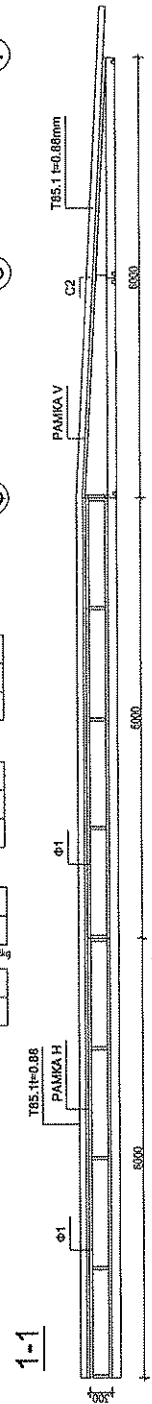
СЕЧЕНИЕ	БРОЙ	ДЪЛЖИНА mm	ТЕЖО kg	ОБЩО kg	МАТЕРИАЛ
SHS 40x3	37	6000	20,5	758,5	S235

Общо стоманки 758,5 kg      Общо стоманки 1108,6 kg

СЕЧЕНИЕ	БРОЙ	ПРОЩ m2	ТЕЖО kg	ОБЩО kg	МАТЕРИАЛ
РАМ Пухови 85,1, 0,88	10	63	0,4	532,2	S235

Забележки:

1. Всички размери са в милиметри.
2. Стоянната конструкция се приема от проектантния конструктор.
3. Материали:
  - 3.1. Стомана S235JR за горещовалувани профили по EN10025,
  - 3.2. Електроди за ръчно електрозваряване E38 0 RRT2 по БДС EN 499 1994 (тип E46 по БДС 5517-77).
4. Всички заваръчни шевове освен означените с дебелината на по-тънкия от заваряваните елементи.



МОНТАЖЕН ПЛАН ПОКРИВНА КОНСТРУКЦИЯ

ЧЕРТЕЖ 1/10  
М 1:100

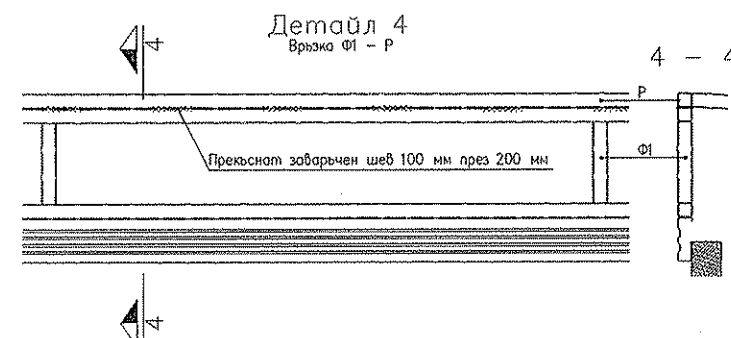
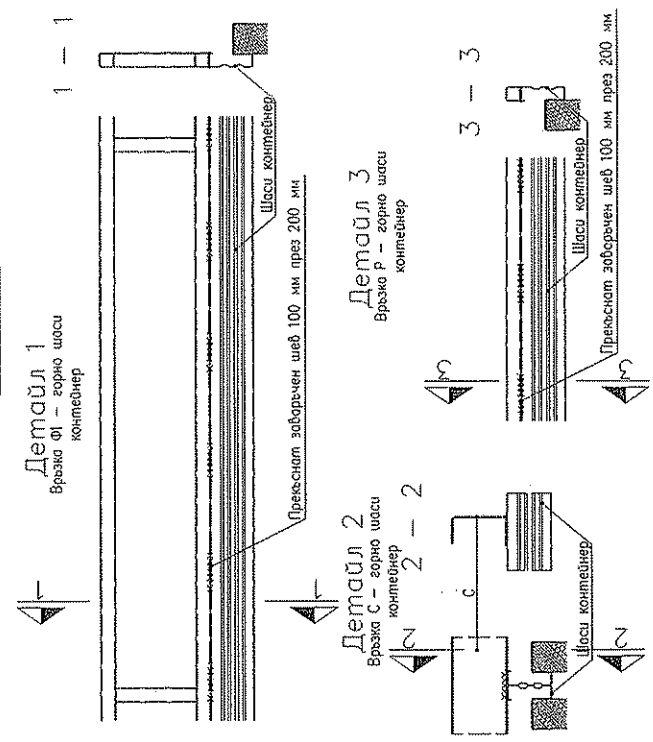
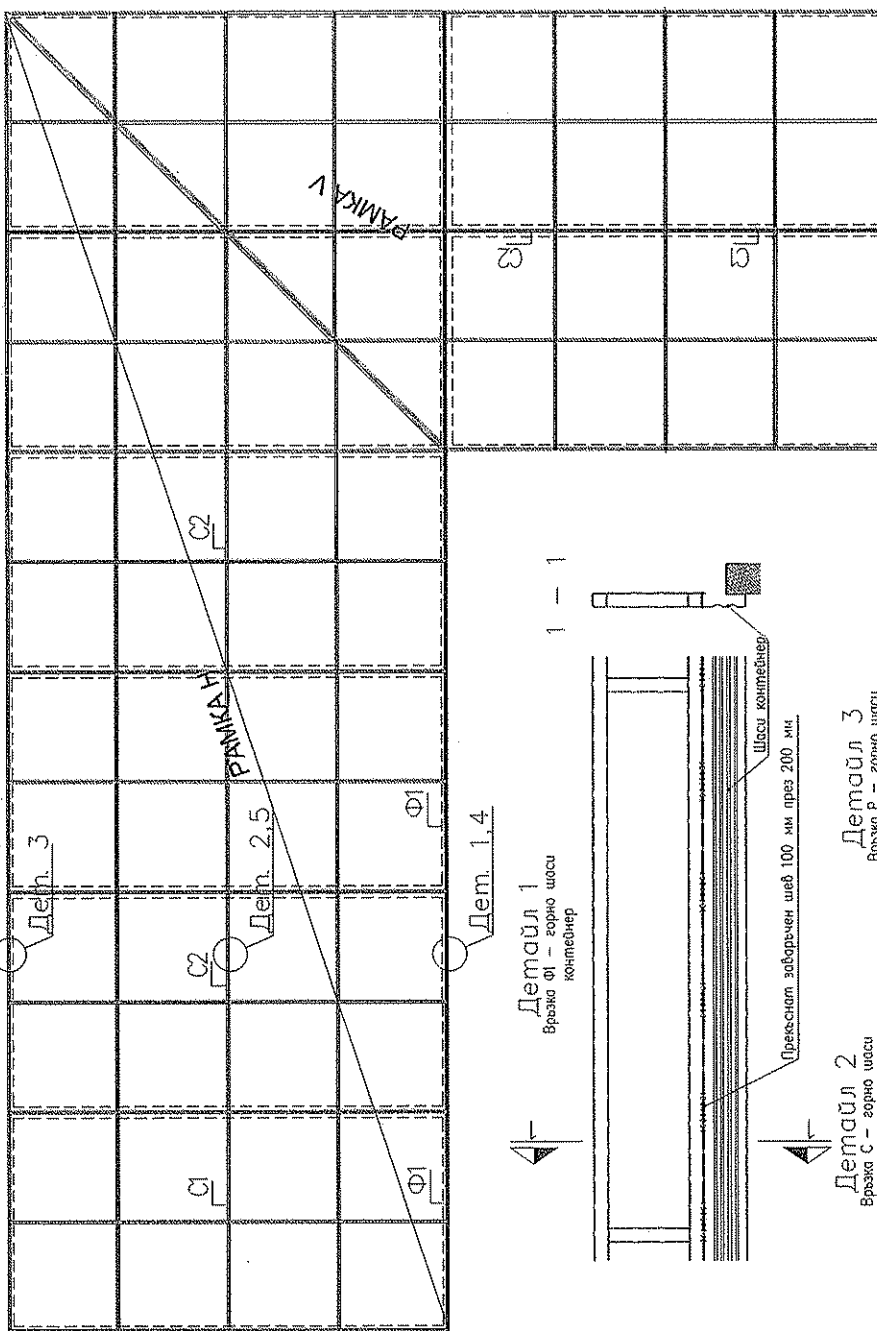
ОБЕКТ: Двуетажна сглобяема офисна сграда  
 на допълващо застрояване на "ЧЕЗ  
 Разпределение България" АД, в УПИ I  
 кв. 28, м. Пробив бул. "Пенчо Славейков"  
 р-н "Възраждане", гр. София  
 за Ел. подстанция "Средец"

ЧАСТ: КОНСТРУКЦИИ

Забележки:

1. Станана S235JR за горещовалувани профили по EN10025, студеноогънати профили по EN10219 и за планки;
2. Електроди за ръчно електрозаварване E38 0 RR12 по БДС EN 499 1994 (тип E46 по БДС 5517-77).
3. Всички заваръчни шевове освен означените са с катет, равен на дебелината на по-тънкия от заваряваните елементи

МОНТАЖНА СХЕМА М 1:50



ДЕТАЙЛИ ПОКРИВНА КОНСТРУКЦИЯ

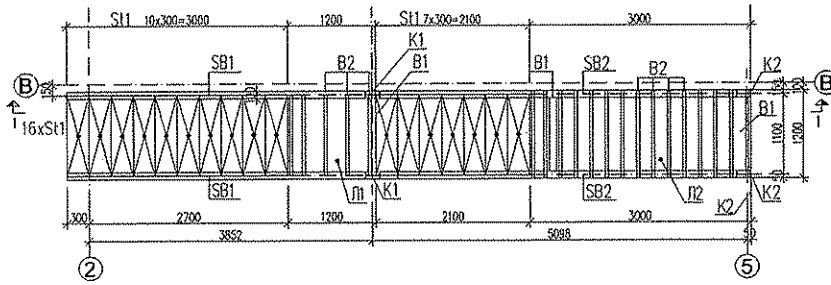
ЧЕРТЕЖ 2/10

М 1:100

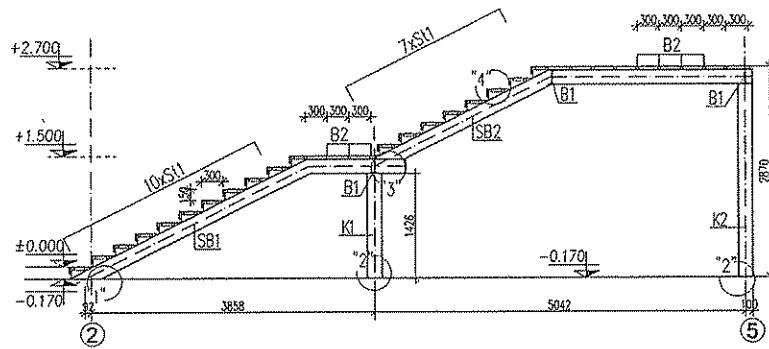
ОБЕКТ: Двуетажна сглобяема офисна сграда  
 на допълващо застрояване на "ЧЕЗ  
 Разпределение България" АД, в УПИ I  
 кв. 28, м. Пробив бул. " Пенчо Славейков"  
 р-н "Възраждане", гр. София

ЧАСТ: КОНСТРУКЦИИ

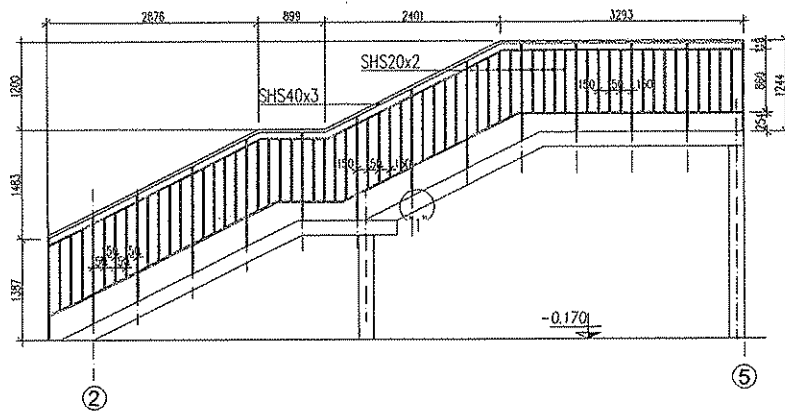
Монтажен план метална стълба  
 от кота -0.17 до кота +2.70



Разрез 1-1



Плано паранет-монтаж



- Забележки
1. Всички размери са в милиметри.
  2. Становената конструкция се приема от проектантния конструктор.
  3. Материал:
    - 3.1. Становна S235JR за горещовалцовани профили по EN10025, ступенообразни профили по EN10219 и за планки;
    - 3.2. Електрици за ръчно електрозаваряване E38 0 RR12 по БДС EN 199 1994 (тип E46 по БДС 5517-77).
  4. Всички заваръчни шевове освен означените с хатек с дебелина на латения от заваръчните елементи
  5. Всички монтажни елементи да се позиционират

МОНТАЖЕН ПЛАН СТОМАНЕНА СТЬЛБА И ПАРАПЕТ

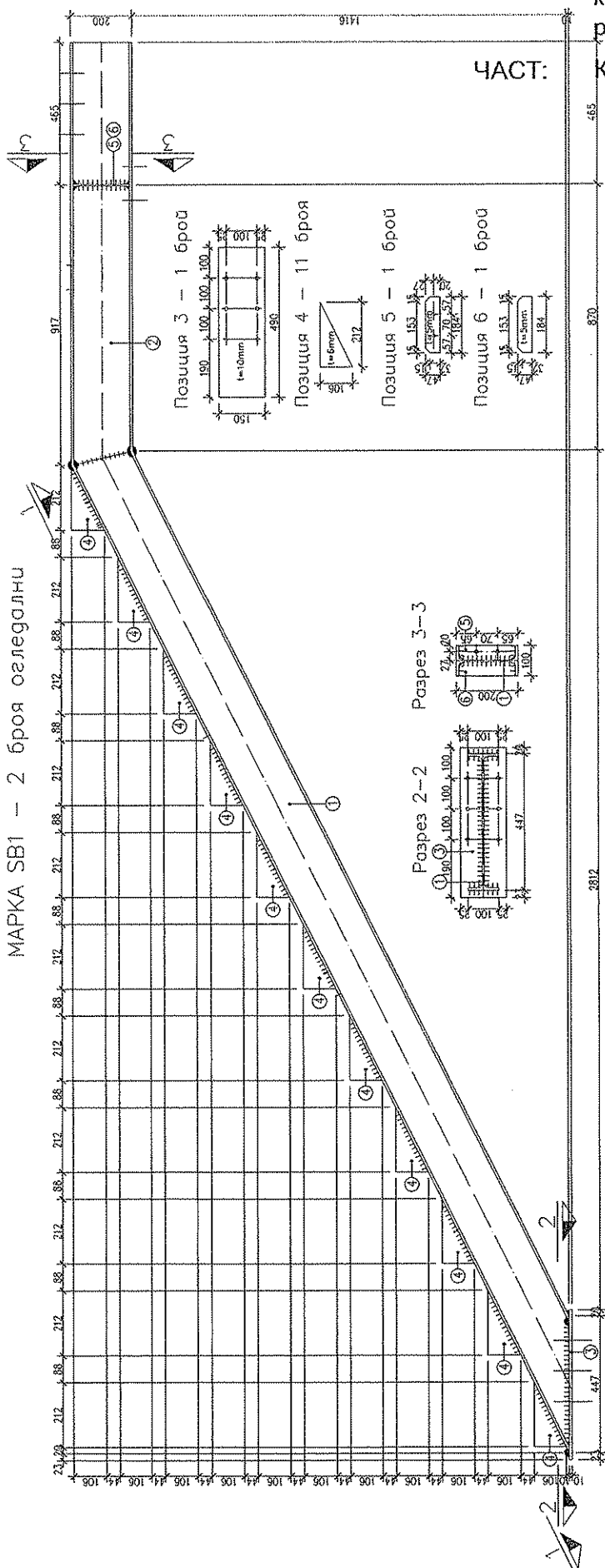
ЧЕРТЕЖ 3/10

М 1:100

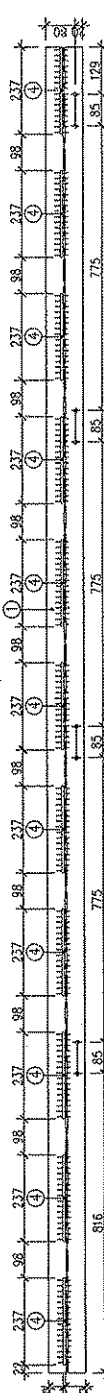
ОБЕКТ: Двуетажна сглобяема офисна сграда на допълващо застрояване на "ЧЕЗ Разпределение България" АД, в УПИ I кв. 28, м. Пробив бул. "Пенчо Славейков" р-н "Възраждане", гр. София

за Ел. подстанция "Средец"

ЧАСТ: КОНСТРУКЦИИ

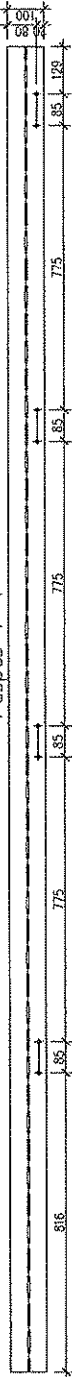


Разрез 1-1



Позиция 1 - 1 броя

Разрез 4-4



Забележки.

1. Стална S235JR за горещовалцовани профили по EN10025, студеноогнати профили по EN10219 и за плочки;
2. Електроди за ръчно електрозваряване E58 O RR12 по БДС EN 499 1994 (тип E46 по БДС 5517-77).
3. Всички зваръчни шевове осден означените са с катет, равен на дебелината на по-тънкия от зваряваните елементи

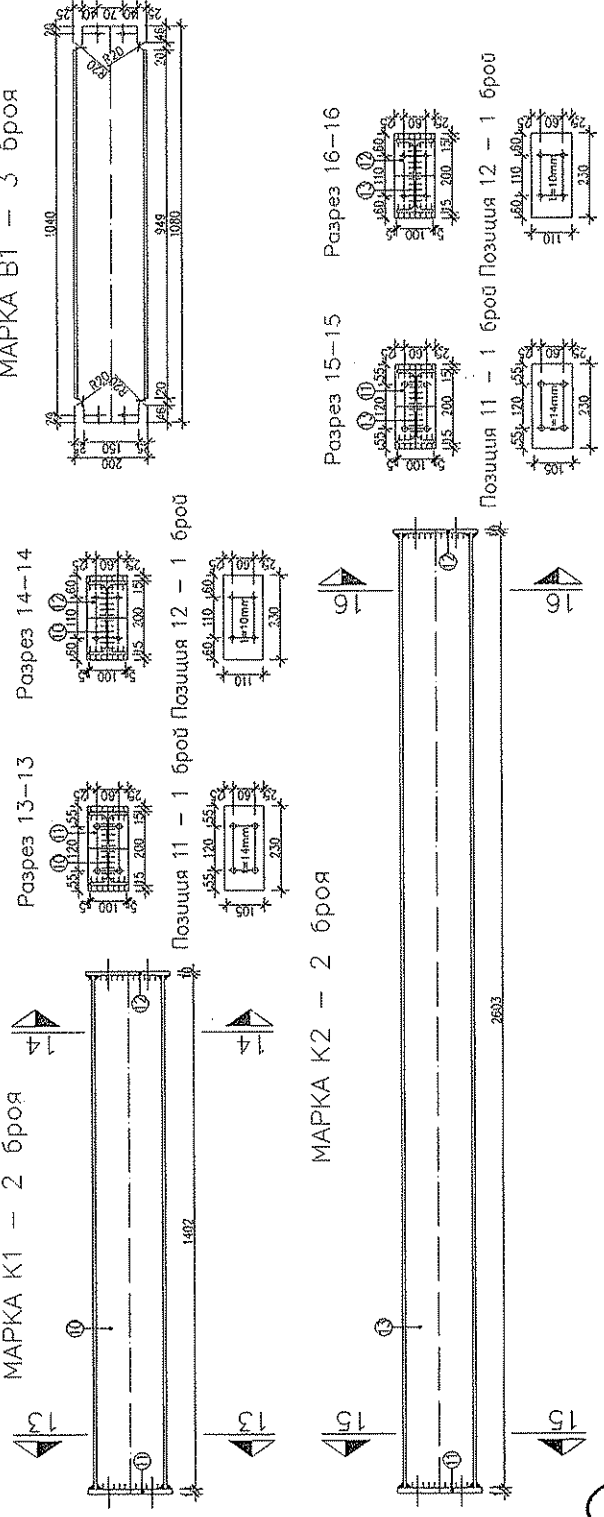
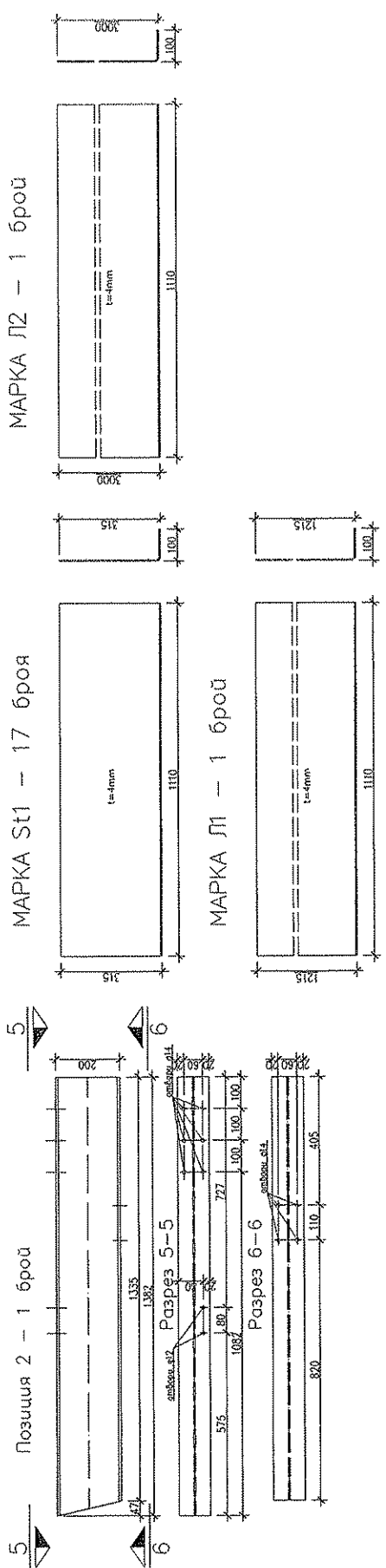
СТОМАНЕНА СТЬЛБА - МОНТАЖНИ МАРКИ - 1

ЧЕРТЕЖ 4/10

М 1:20

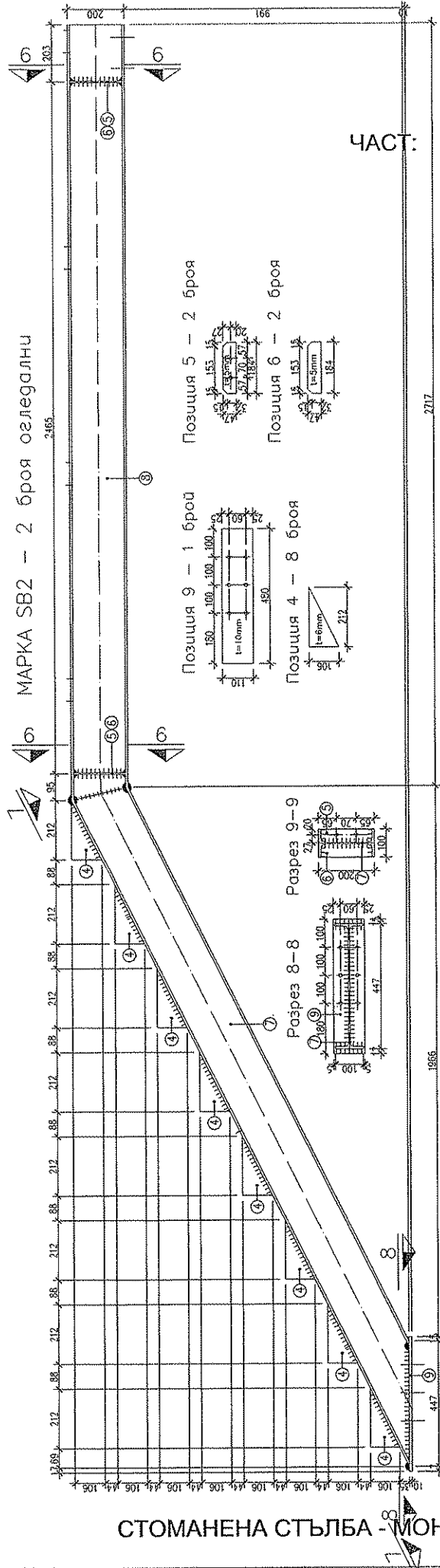
ОБЕКТ: Двуетажна сглобяема офисна сграда на допълващо застрояване на "ЧЕЗ Разпределение България" АД, в УПИ I за Ел. подстанция "Средец" кв. 28, м. Пробив бул. "Пенчо Славейков" р-н "Възраждане", гр. София

ЧАСТ: КОНСТРУКЦИИ



ОБЕКТ: Двуетажна сглобяема офисна сграда на допълващо застрояване на "ЧЕЗ Разпределение България" АД, в УПИ I за Ел. подстанция "Средец" кв. 28, м. Пробив бул. "Пенчо Славейков" р-н "Възраждане", гр. София

ЧАСТ: КОНСТРУКЦИИ



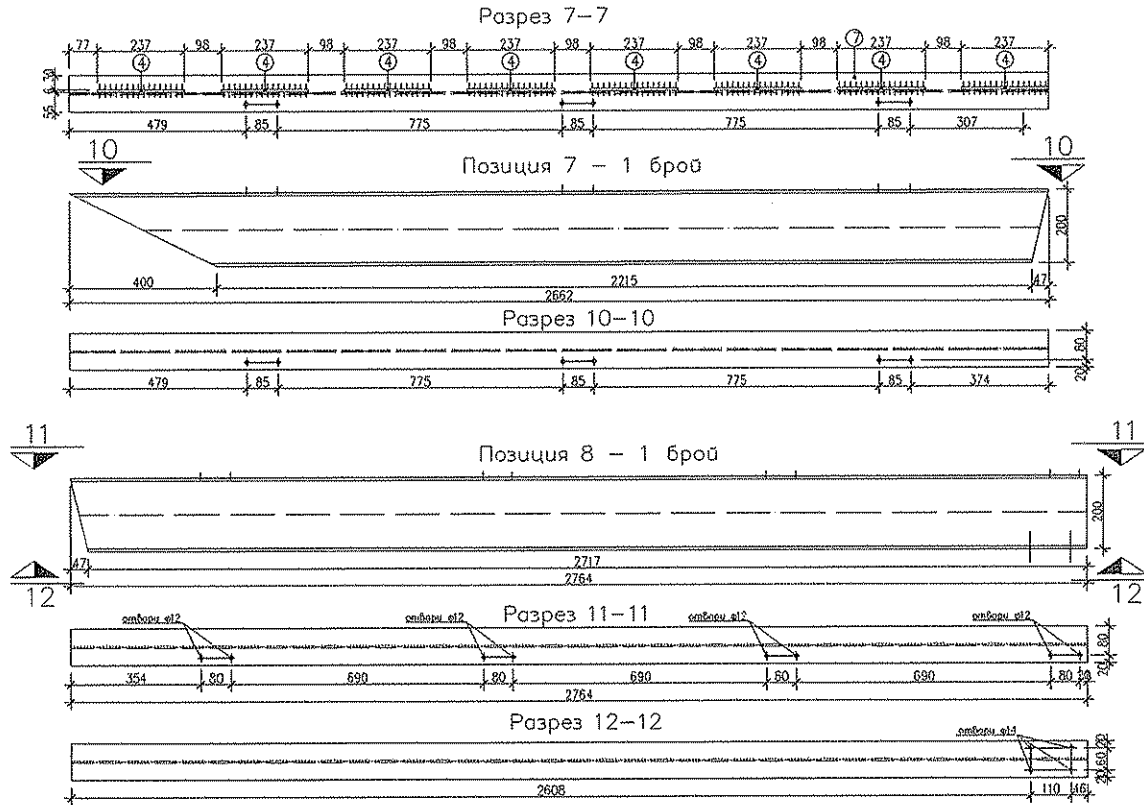
СТОМАНЕНА СТЬЛБА - МОНТАЖНИ МАРКИ - 3

- Забележки
1. Стомана S235JR за горещобалудани профили по EN10025, студеноогънати профили по EN10219 и за плочки,
  2. Електроди за ръчно електрозаваряване E38 0 RR12 по БДС EN 499 1994 (тип E46 по БДС 5517-77).
  3. Всички заваръчни шевове освен означените са с катет равен на дебелината на по-тънкия от заваряваните елементи

ЧЕРТЕЖ 6/10  
М 1:20

ОБЕКТ: Двуетажна сглобяема офисна сграда  
на допълващо застрояване на " ЧЕЗ  
Разпределение България" АД, в УПИ I  
кв. 28, м. Пробив бул. " Пенчо Славейков"  
р-н "Възраждане", гр. София

ЧАСТ: КОНСТРУКЦИИ



СПЕЦИФИКАЦИЯ						Тегло, кг		Забележки	НЕОБХОДИМИ			
Марка	Позиция	Сечение	Дължина	Брой	За 1 брой	Единично	Общо		Марка	Брой	Единично	Общо
SB1	1	IPE 200	3613	1	22.4	80.9	80.9	Отвори ф 12	SB1	2	130.0	260
	2	IPE 200	1382	1	22.4	31.0	31.0	Отвори ф 12 и ф 14	SB2	2	135.5	271
	3	-105.10	490	1	11.8	5.8	5.8	Отвори ф 14	K1	2	36.0	72
	4	-105.6	212	11	5.0	1.1	11.6		K2	2	62.9	125
	5	-47.5	184	1	1.8	0.3	0.3	Отвори ф 14	B1	3	24.2	73
	6	-47.5	184	1	1.8	0.3	0.3		B2	50	3.2	159
							За 1 брой:	130.0	St1	17	14.5	246
SB2	7	IPE 200	2662	1	22.4	59.6	59.6	Отвори ф 12	L1	1	45.8	46
	8	IPE 200	2764	1	22.4	61.9	61.9	Отвори ф 12 и ф 14	L2	1	108.0	108
	9	-110.10	490	1	8.6	4.1	4.1	Отвори ф 14				
	4	-105.6	212	9	5.0	1.1	8.5					
	5	-47.5	184	2	1.8	0.3	0.7	Отвори ф 14				
	6	-47.5	184	2	1.8	0.3	0.7					
							За 1 брой:	135.5				1360
K1	10	IPE 200	1407	1	22.4	31.4	31.4					
	11	-105.14	230	1	11.5	2.7	2.7	Отвори ф 18				
	12	-105.10	230	1	8.2	1.9	1.9	Отвори ф 14				
							За 1 брой:	36.0				
K2	13	IPE 200	2603	1	22.4	58.2	58.2					
	11	-105.14	230	1	11.5	2.7	2.7	Отвори ф 18				
	12	-105.10	230	1	8.2	1.9	1.9	Отвори ф 14				
							За 1 брой:	62.9				
B1		IPE 200	1080	1	22.4	24.2	24.2	Отвори ф 14				
							За 1 брой:	24.2				
B2		□40.40.2.5	1100	1	2.89	3.2	3.2					
							За 1 брой:	3.2				
St1		Рифелова ламарина 4.1110	415	1	34.9	14.5	14.5					
							За 1 брой:	14.5				
L1		Рифелова ламарина 4.1110	1315	1	34.9	45.8	45.8					
							За 1 брой:	45.8				
L2		Рифелова ламарина 4.1110	3100	1	34.9	108.0	108.0					
							За 1 брой:	108.0				

СТОМАНЕНА СТЬЛБА - МОНТАЖНИ МАРКИ - 4

ЧЕРТЕЖ 7/10

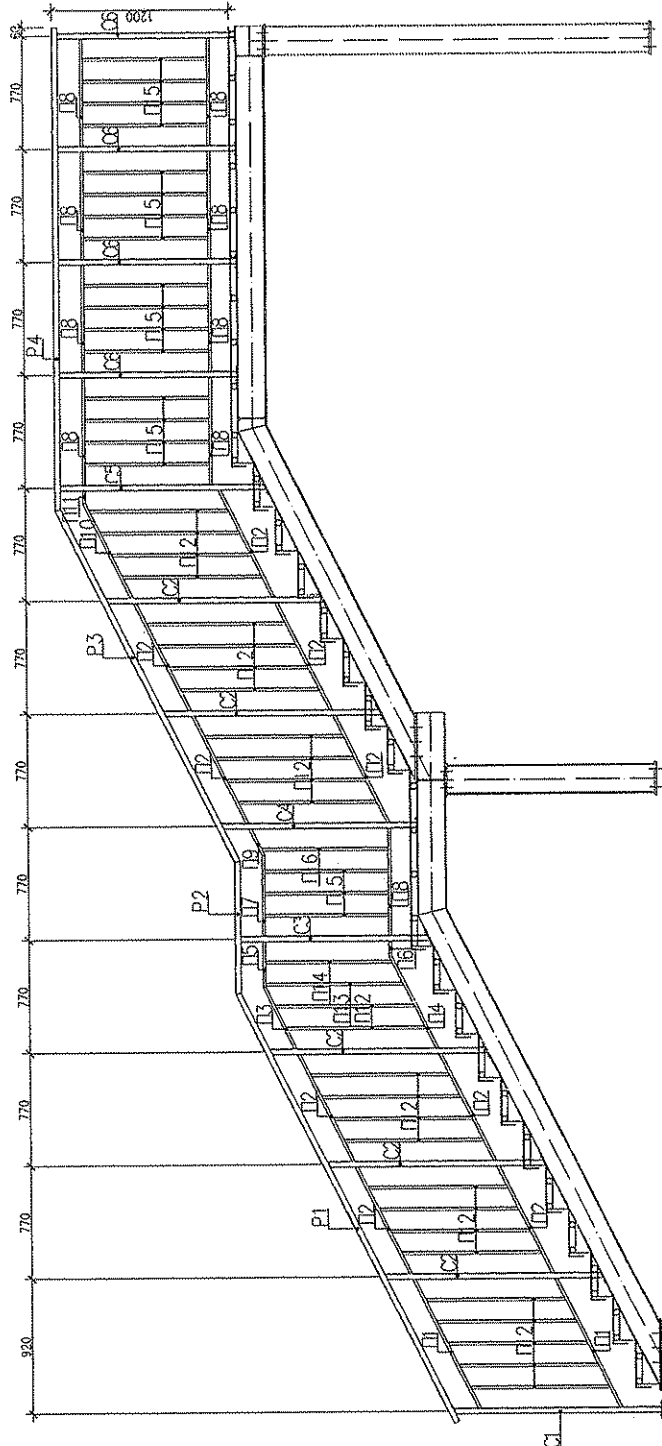
М 1:20



ОБЕКТ: Двуетажна сглобяема офисна сграда  
на допълващо застрояване на " ЧЕЗ  
Разпределение България" АД, в УПИ I  
за Ел. подстанция " Средец"  
кв. 28, м. Пробив бул. " Пенчо Славейков"  
р-н "Възраждане", гр. София

ЧАСТ: КОНСТРУКЦИИ

МОНТАЖНА СХЕМА М 1:25



Забележки

1. Стална S235JR за горешовалубвани профили по EN10025, студеноваляти профили по EN10219 и за планки.
2. Електроди за ръчно електрозаваряване E38 0 RR12 по БДС EN 499 1994 (тип Е46 по БДС 5517-77).
3. Всички заваръчни шевове освен означените са в катет, рабен на дебелината на по-тънкия от заваряваните елементи

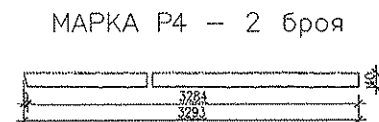
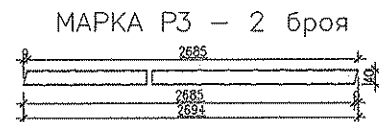
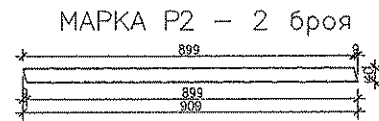
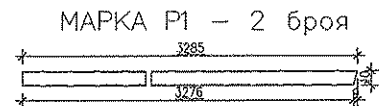
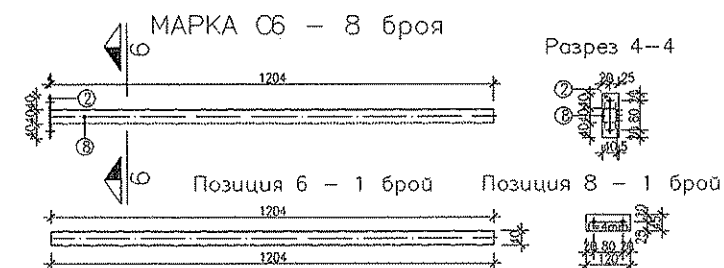
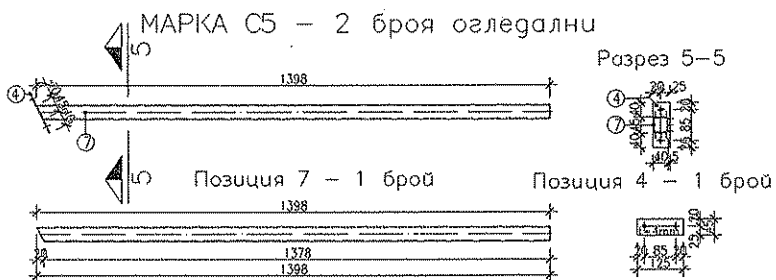
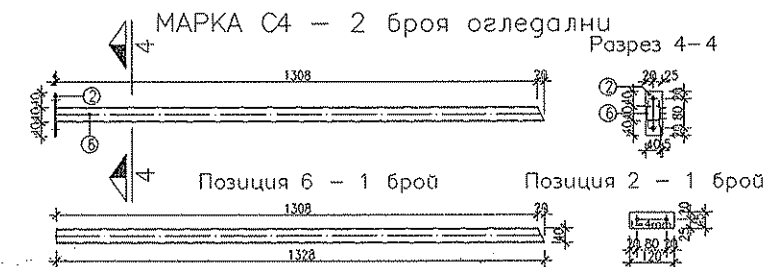
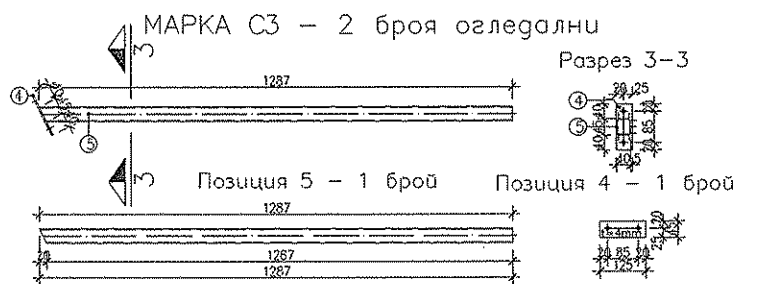
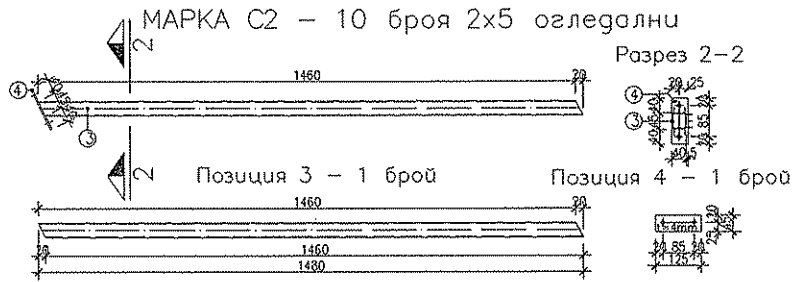
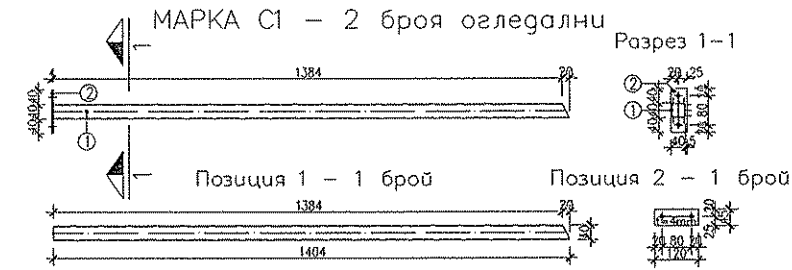
СТОМАНЕН ПАРАПЕТ - МОНТАЖНИ МАРКИ - 1

ЧЕРТЕЖ 8/10

М 1:20

ОБЕКТ: Двуетажна сглобяема офисна сграда  
на допълващо застрояване на " ЧЕЗ  
Разпределение България" АД, в УПИ I  
кв. 28, м. Пробив бул. " Пенчо Славейков"  
р-н "Възраждане", гр. София

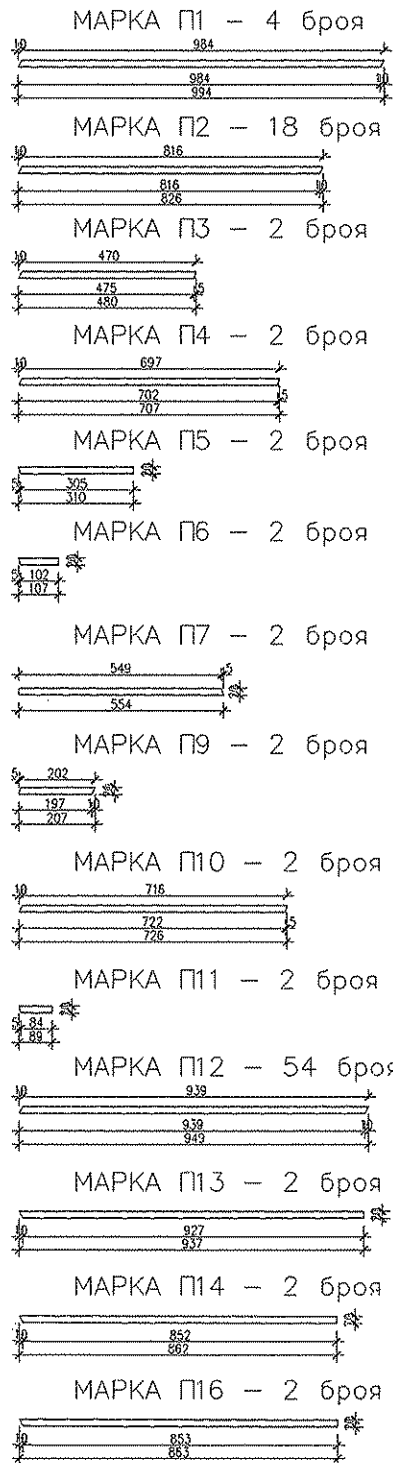
ЧАСТ: КОНСТРУКЦИИ



- Забележки:
1. Станана S235JR за гореловалувани профили по EN10025, студеноогнати профили по EN10219 и за плочки;
  2. Електрози за ръчно електрозаваряване E38 0 RR12 по БДС EN 499 1994 (тип E46 по БДС 5517-77);
  3. Всички заваръчни шевове освен означените са с катет, равен на дебелината на по-тънкия от заваряваните елементи

ОБЕКТ: Двуетажна сглобяема офисна сграда  
на допълващо застрояване на "ЧЕЗ  
Разпределение България" АД, в УПИ I  
кв. 28, м. Пробив бул. "Пенчо Славейков"  
р-н "Възраждане", гр. София

ЧАСТ: КОНСТРУКЦИИ

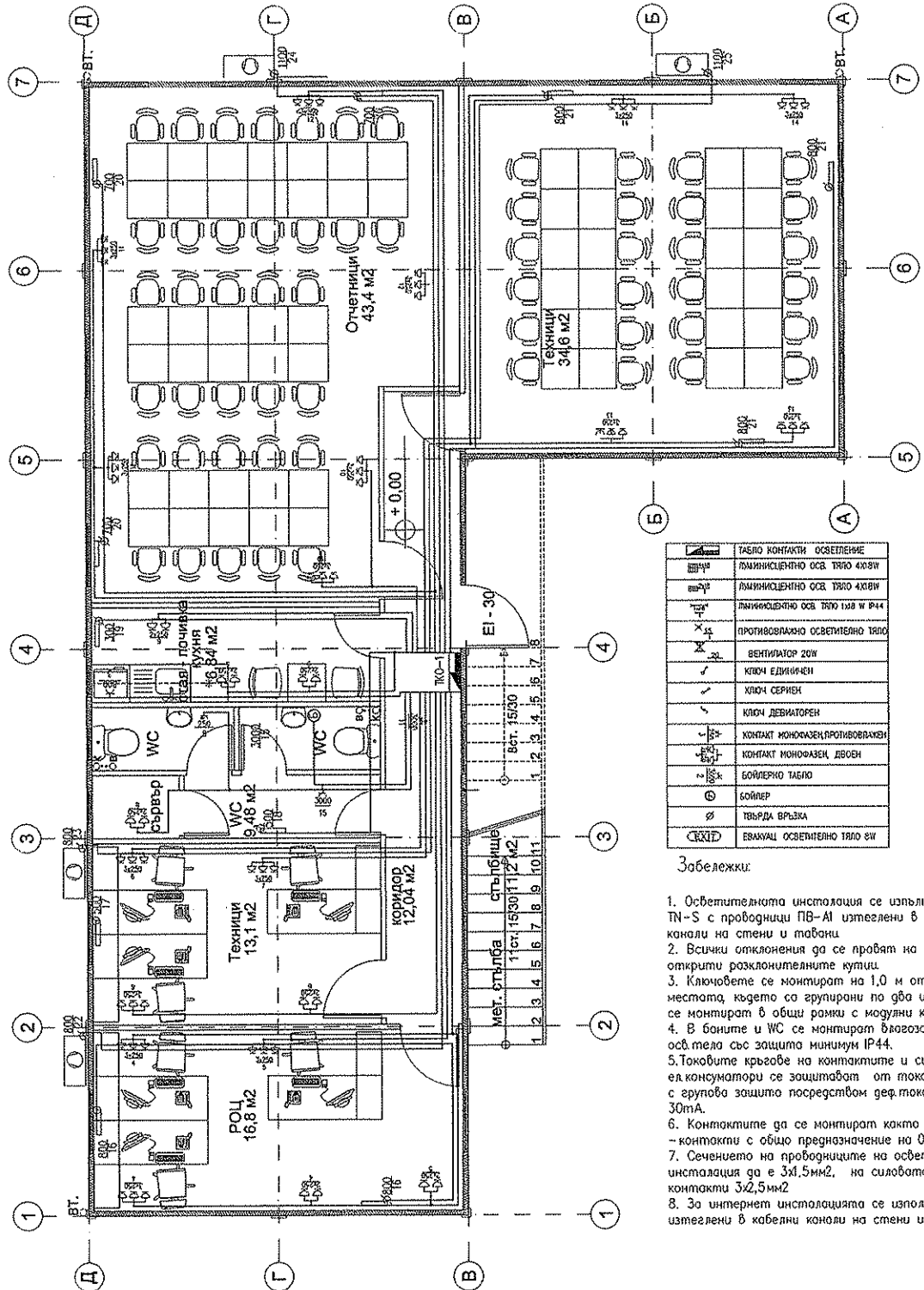


СПЕЦИФИКАЦИЯ							НЕОБХОДИМИ					
Марка	Позиция	Сечение	Дължина	Брой	Тегло, кг			Забележки	Марка	Брой	Тегло, кг	
					За 1 м.	Единично	Общо				Единично	Общо
C1	1	□40.40.3	1400	1	3.3	4.6	4.6	Отвори ф 12	C1	2	4.8	9.6
	2	□40.40.3	120	1	1.4	0.2	0.2		C2	10	5.1	50.6
C2	3	□40.40.3	1480	1	3.3	4.9	4.9	Отвори ф 12	C3	2	4.2	8.5
	4	□40.40.3	125	1	1.4	0.2	0.2		C4	2	4.6	9.1
C3	5	□40.40.3	1287	1	3.3	4.2	4.2	Отвори ф 12	C5	2	4.8	9.6
	6	□40.40.3	125	1	1.4	0.2	0.2		C6	8	4.0	32.8
C4	7	□40.40.3	1328	1	3.3	4.4	4.4	Отвори ф 12	P1	2	10.8	21.7
	8	□40.40.3	120	1	1.4	0.2	0.2		P2	2	3.0	6.0
C5	9	□40.40.3	1398	1	3.3	4.6	4.6	Отвори ф 12	P3	2	8.9	17.8
	10	□40.40.3	125	1	1.4	0.2	0.2		P4	2	10.9	21.7
C6	11	□40.40.3	1204	1	3.3	4.0	4.0	Отвори ф 12	P5	2	0.5	1.0
	12	□40.40.3	120	1	1.4	0.2	0.2		P6	2	0.7	1.3
P1	13	□40.40.3	3285	1	3.3	10.8	10.8	Отвори ф 12	P7	2	0.3	0.7
	14	□40.40.3	909	1	3.3	3.0	3.0		P8	18	0.8	13.8
P2	15	□40.40.3	2694	1	3.3	8.9	8.9	Отвори ф 12	P9	2	0.2	0.4
	16	□40.40.3	3283	1	3.3	10.9	10.9		P10	2	0.8	1.5
P3	17	□20.20.2	894	1	1.05	1.0	1.0	Отвори ф 12	P11	2	0.1	0.2
	18	□20.20.2	825	1	1.05	0.9	0.9		P12	54	1.0	53.8
P4	19	□20.20.2	480	1	1.05	0.5	0.5	Отвори ф 12	P13	2	1.0	2.0
	20	□20.20.2	707	1	1.05	0.7	0.7		P14	2	0.9	1.8
P5	21	□20.20.2	310	1	1.05	0.3	0.3	Отвори ф 12	P15	38	0.9	33.5
	22	□20.20.2	107	1	1.05	0.1	0.1		P16	2	0.9	1.8
P6	23	□20.20.2	594	1	1.05	0.6	0.6	Отвори ф 12				
	24	□20.20.2	730	1	1.05	0.8	0.8					
P7	25	□20.20.2	207	1	1.05	0.2	0.2	Отвори ф 12				
	26	□20.20.2	725	1	1.05	0.8	0.8					
P8	27	□20.20.2	89	1	1.05	0.1	0.1	Отвори ф 12				
	28	□20.20.2	948	1	1.05	1.0	1.0					
P9	29	□20.20.2	937	1	1.05	1.0	1.0	Отвори ф 12				
	30	□20.20.2	862	1	1.05	0.9	0.9					
P10	31	□20.20.2	840	1	1.05	0.9	0.9	Отвори ф 12				
	32	□20.20.2	863	1	1.05	0.9	0.9					

- Забележки
1. Станова S235JR за горещовалцувани профили по EN10025, студеноогнати профили по EN10219 и за планки.
  2. Електроди за ръчно електрозаваряване E38 O RRI2 по БДС EN 499 1994 (тип E46 по БДС 5517-77).
  3. Всички заваръчни шевове освен означените са с катег. равен на дебелината на по-тънкия от заваряваните елементи

ОБЕКТ: Двуетажна сглобяема офисна сграда на допълващо застрояване на " ЧЕЗ Разпределение България АД ", в УПИ I за Ел. подстанция " Средец " кв. 28, м. Пробив бул. " Пенчо Славейков " р-н " Възраждане ", гр. София

ЧАСТ: ЕЛЕКТРО



Забележки:

- Осветелната инсталация се изпълнява схема TN-S с проводници ПВ-А1 изтеглени в кабелни канали на стени и табани
- Всички отклонения да се правят на клемни в открити разклонителните кутии
- Ключовете се монтират на 1,0 м от пода. На местата, където са групирани по два и повече да се монтират в общи рамки с модулни конзоли
- В баните и WC се монтират влагозащитени осветелни тела със защита минимум IP44.
- Токовете връзки на контактите и силовите ел. консуматори се защитават от токове на утечка с групова защита посредством деф. токов прекъсвач 30mA.
- Контактите да се монтират както следва :  
- контакти с общо предназначение на 0.40м .
- Сеченето на проводниците на осветелната инсталация да е 3x1,5mm<sup>2</sup>, на силовата за контакти 3x2,5mm<sup>2</sup>
- За интернет инсталацията се използва FTP Cat6, изтеглени в кабелни канали на стени и табани.

СХЕМА НА СИЛОВА ИНСТАЛАЦИЯ - ПЪРВИ ЕТАЖ

ЧЕРТЕЖ 1/7

М 1:100

ОБЕКТ: Двуетажна сглобяма офисна сграда на допълващо застрояване на " ЧЕЗ Разпределение България Ад ", в УПИ I за Ел. подстанция " Средец " кв. 28, м. Пробив бул. " Пенчо Славейков " р-н " Възраждане ", гр. София

ЧАСТ: ЕЛЕКТРО

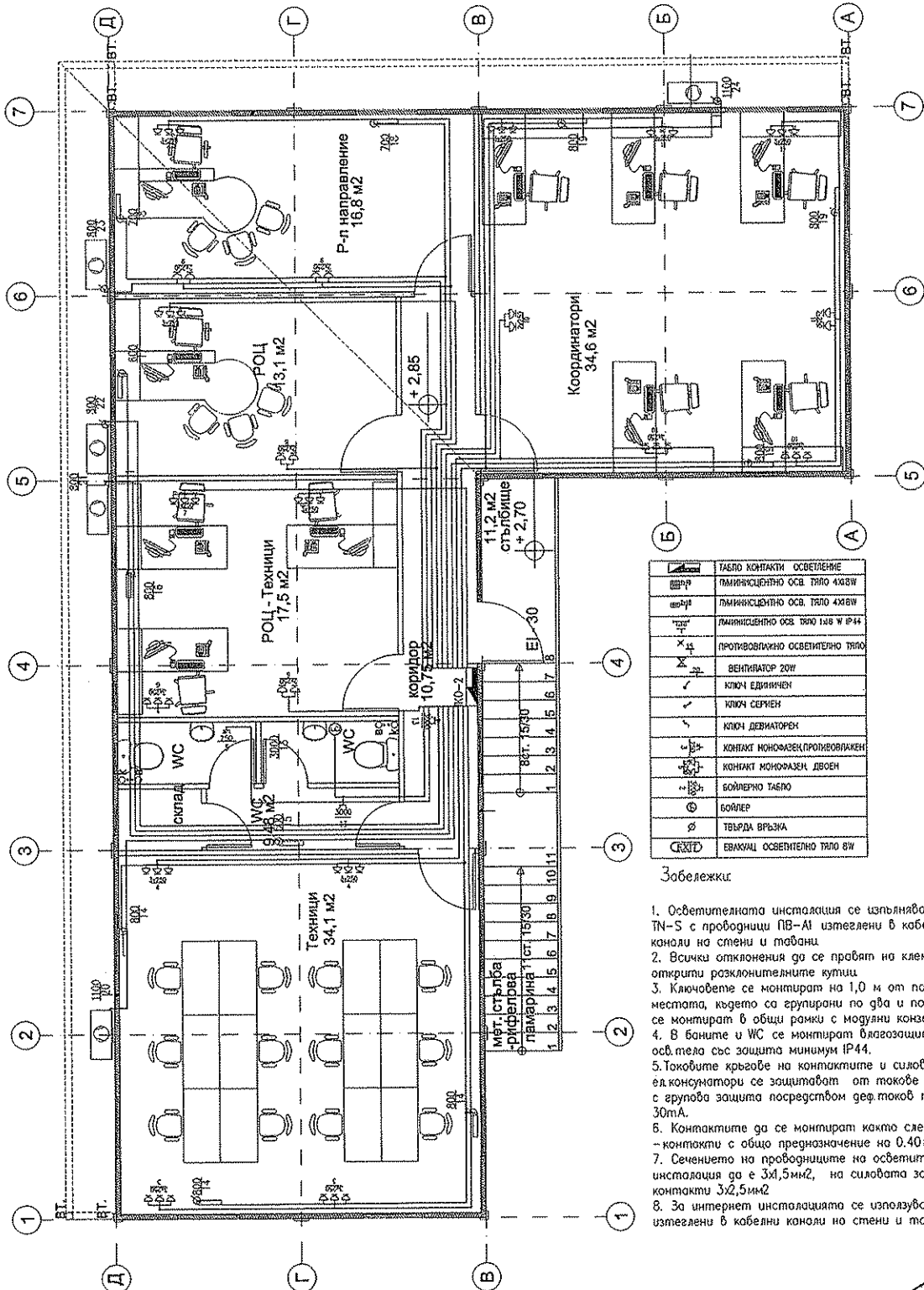


СХЕМА НА СИЛОВА ИНСТАЛАЦИЯ - ВТОРИ ЕТАЖ

ЧЕРТЕЖ 2/7

M 1:100

ОБЕКТ: Двуетажна сглобяема офисна сграда на допълващо застрояване на " ЧЕЗ Разпределение България АД ", в УПИ I за Ел. подстанция " Средец " кв. 28, м. Пробив бул. " Пенчо Славейков " р-н " Възраждане ", гр. София

ЧАСТ: ЕЛЕКТРО

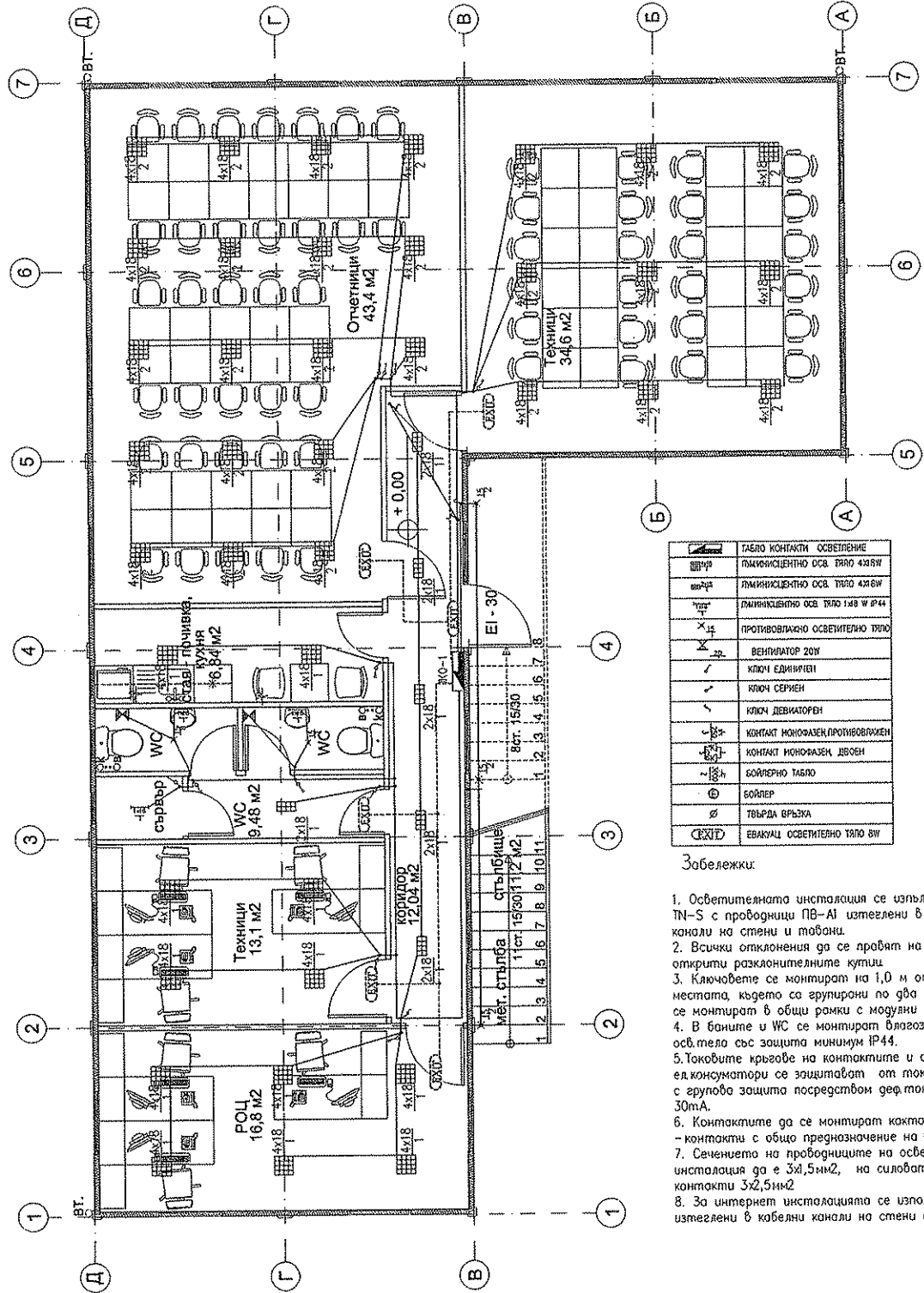


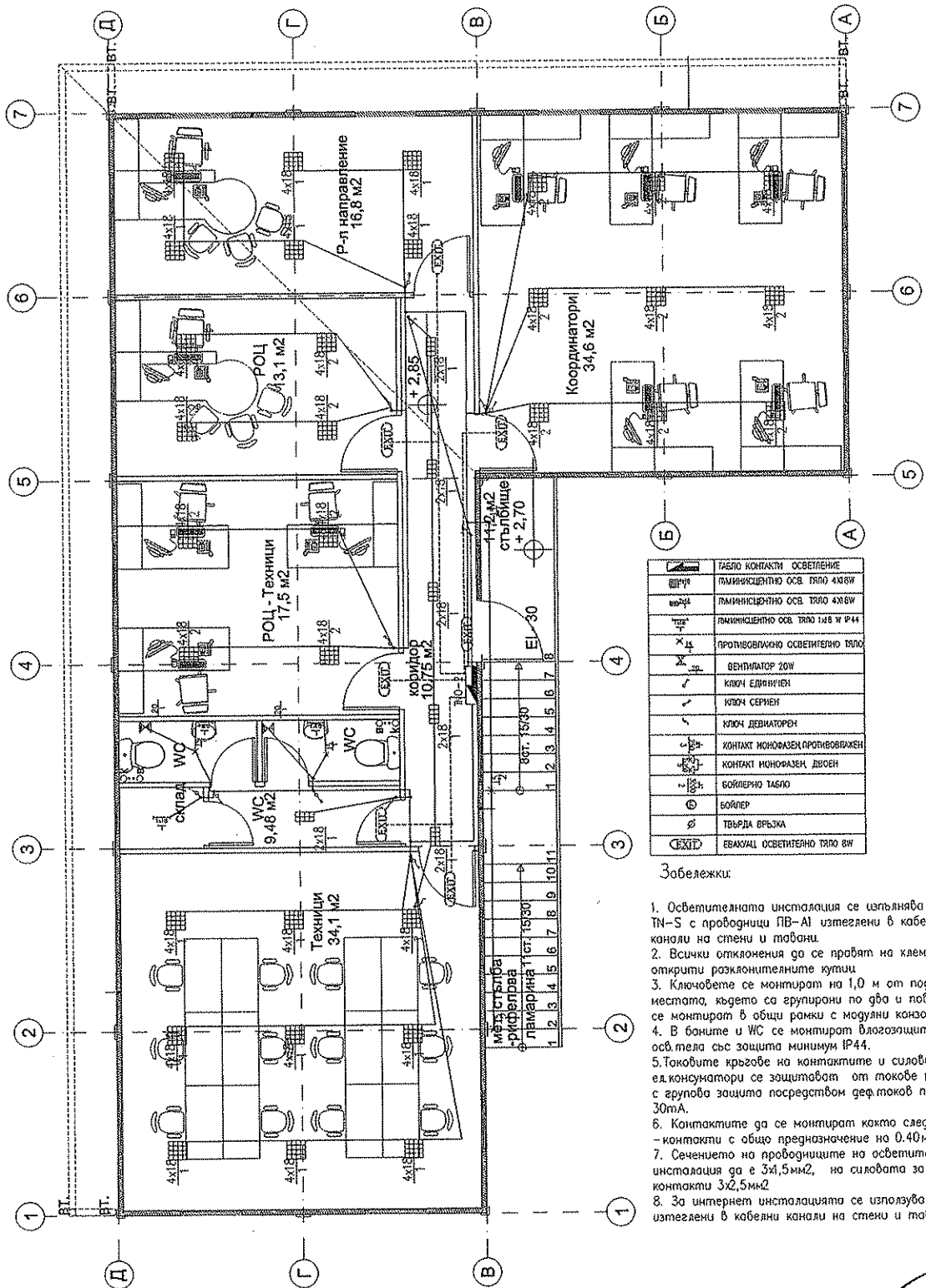
СХЕМА НА ОСВЕТИТЕЛНА ИНСТАЛАЦИЯ - ПЪРВИ ЕТАЖ

ЧЕРТЕЖ 3/7

M 1:100

ОБЕКТ: Двуетажна сглобяема офисна сграда на допълващо застрояване на " ЧЕЗ Разпределение България АД ", в УПИ I за Ел. подстанция " Средец " кв. 28, м. Пробив бул. " Пенчо Славейков " р-н " Възраждане ", гр. София

ЧАСТ: ЕЛЕКТРО



СМЪЛ	ТАБЕЛО КОНТАКТИ	ОСВЕТЛЕНИЕ
□	ПЛИМИНСИДНО ОСВ. ТЯЛО 4x18W	
□	ПЛИМИНСИДНО ОСВ. ТЯЛО 4x18W	
□	ПЛИМИНСИДНО ОСВ. ТЯЛО 1x18 W IP44	
□	ПРОТЪВОВИДНО ОСВЕТИТЕЛНО ТЯЛО	
□	ВЕНТИЛАТОР 20W	
□	КЛЮЧ ЕДИНУМЕН	
□	КЛЮЧ СЕРИЕН	
□	КЛЮЧ ДИВАТОРЕН	
□	КОНТАКТ МОНОФАЗЕН ПРОТЪВОВИДЕН	
□	КОНТАКТ МОНОФАЗЕН ДВОЕН	
□	БОЙЛЕРНО ТАБЛО	
□	БОЙЛЕР	
□	ТВЪРДА ВРЪЗКА	
□	ЕВАКУАЦ. ОСВЕТИТЕЛНО ТЯЛО 8W	

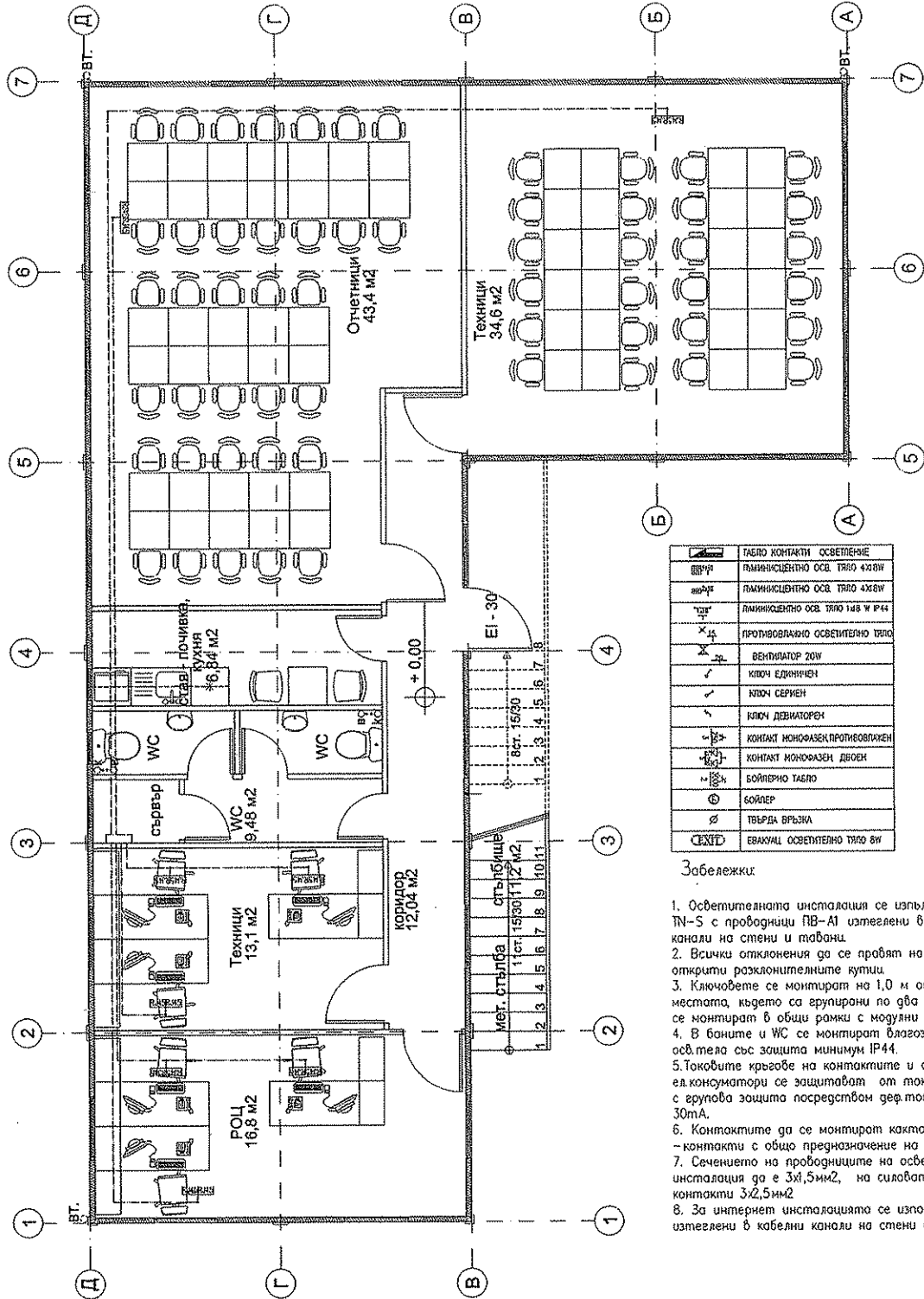
Забележки:

1. Осветителната инсталация се изпълнява схема TN-S с проводници ПВ-АI изтеглени в кабелни канали на стени и тавани.
2. Всички отклонения да се правят на клеми в открити разклонителните кутии.
3. Ключовете се монтират на 1,0 м от пода. На местата, където са групирани по два и повече да се монтират в общи рамки с модулни конзоли.
4. В баните и WC се монтират влагозащитени осветла със защита минимум IP44.
5. Такобите кръгове на контактите и силовите ел. консуматори се защитават от токове на утечка с групова защита посредством деф.токов претъсвач 30mA.
6. Контактите да се монтират както следва :  
- контакти с общо предназначение на 0.40m .  
7. Сечението на проводниците на осветителната инсталация да е 3x1,5mm<sup>2</sup>, на силовата за контакти 3x2,5mm<sup>2</sup>.
8. За интернет инсталацията се използва FTP Cat6, изтеглени в кабелни канали на стени и тавани.

СХЕМА НА ОСВЕТИТЕЛНА ИНСТАЛАЦИЯ - ВТОРИ ЕТАЖ

**ОБЕКТ:** Двуетажна сглобяма офисна сграда на допълващо застрояване на "ЧЕЗ Разпределение България АД", в УПИ I за Ел. подстанция "Средец" кв. 28, м. Пробив бул. "Пенчо Славейков" р-н "Възраждане", гр. София

**ЧАСТ:** ЕЛЕКТРО



СЪМБ.	ТАБЛО КОНТАКТИ	ОСВЕТЛЕНИЕ
	ПЛИМИНСИДЕНТО ОСВ. ТЯГО 4x0.75	
	ПЛИМИНСИДЕНТО ОСВ. ТЯГО 4x0.75	
	ПЛИМИНСИДЕНТО ОСВ. ТЯГО 1x0.75 в IP44	
	ПРОТИВОВЛАЖНО ОСВЕТЕЛНО ТЯГО	
	ВЕНТИЛАТОР ZOW	
	КЛЮЧ ЕДИНПЪЛЕН	
	КЛЮЧ СЕРИЕН	
	КЛЮЧ ДЕВИАТОРЕН	
	КОНТАКТ МОНОФАЗЕН ПРОТИВОВЛАЖЕН	
	КОНТАКТ МОНОФАЗЕН ДВОЕН	
	БОЙЛЕРНО ТАБЛО	
	БОЙЛЕР	
	ТВЪРДА ВЪРЪКА	
	ЕВАКУАЦ. ОСВЕТЕЛНО ТЯГО ВИ	

**Забележки:**

- Осветителната инсталация се изпълнява схема TN-S с проводници ПВ-А1 изтеглени в кабелни канали на стени и тавани.
- Всички отклонения да се правят на клемни в открити разклонителните кутии.
- Ключовете се монтират на 1,0 м от пода. На местата, където са групирани по два и повече да се монтират в общи рамки с модулни конзоли.
- В баните и WC се монтират влагозащитени осветела със защита минимум IP44.
- Токовете кръгове на контактите и силите ел.консуматори се защитават от токове на утечка с групова защита посредством диф.токов прекъсвач 30mA.
- Контактите да се монтират както следва :  
- контакти с общо предназначение на 0,40м .
- Сечението на проводниците на осветителната инсталация да е 3x1,5mm<sup>2</sup>, на силата за контакти 3x2,5mm<sup>2</sup>.
- За интернет инсталацията се използва FTP Cat6, изтеглени в кабелни канали на стени и тавани.

**СХЕМА НА СТРУКТУРНА КАБЕЛНА СИТЕМА - ПЪРВИ ЕТАЖ**

ЧЕРТЕЖ 5/7  
М 1:100



ОБЕКТ: Двуетажна сглобяема офисна сграда на допълващо застрояване на " ЧЕЗ Разпределение България АД ", в УПИ I за Ел. подстанция " Средец " кв. 28, м. Пробив бул. " Пенчо Славейков " р-н " Възраждане ", гр. София

ЧАСТ: ЕЛЕКТРО

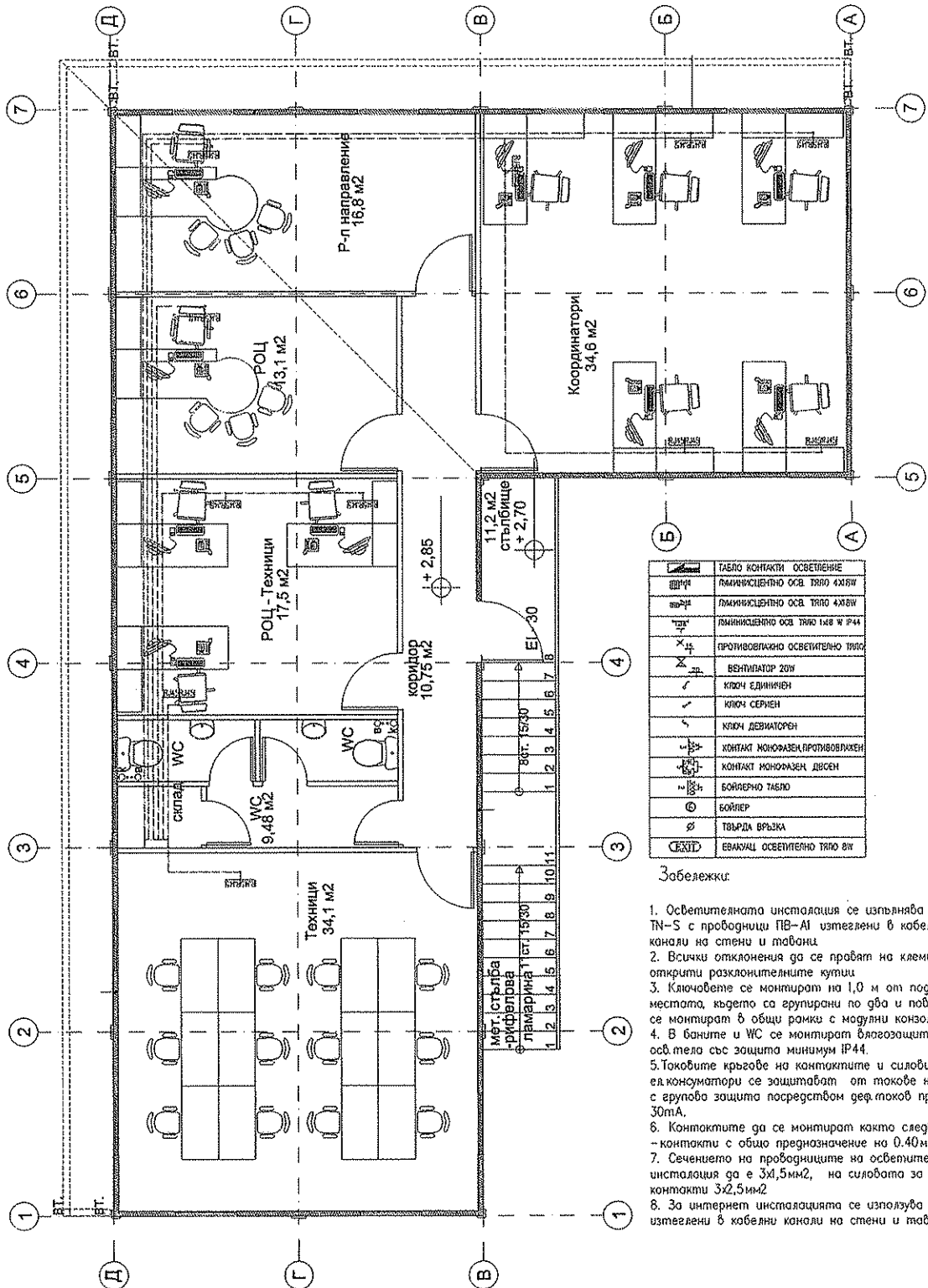


СХЕМА НА СТРУКТУРНА КАБЕЛНА СИСТЕМА - ВТОРИ ЕТАЖ

ЧЕРТЕЖ 6/7

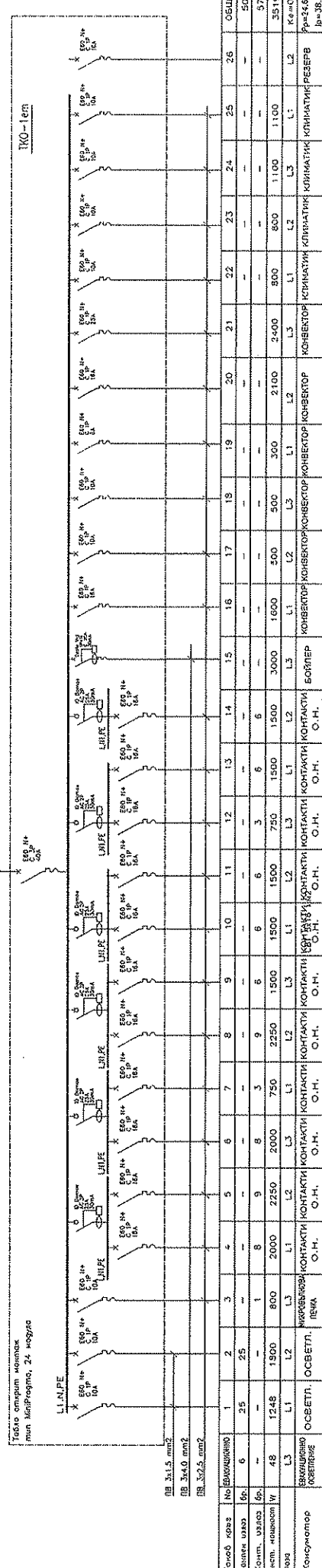
M 1:100

**ОБЕКТ:** Двуетажна сглобяема офисна сграда на допълващо застрояване на "ЧЕЗ Разпределение България АД", в УПИ I 38 Ел. подстанция "Средец" кв. 28, м. Пробив бул. "Пенчо Славейков" р-н "Възраждане", гр. София

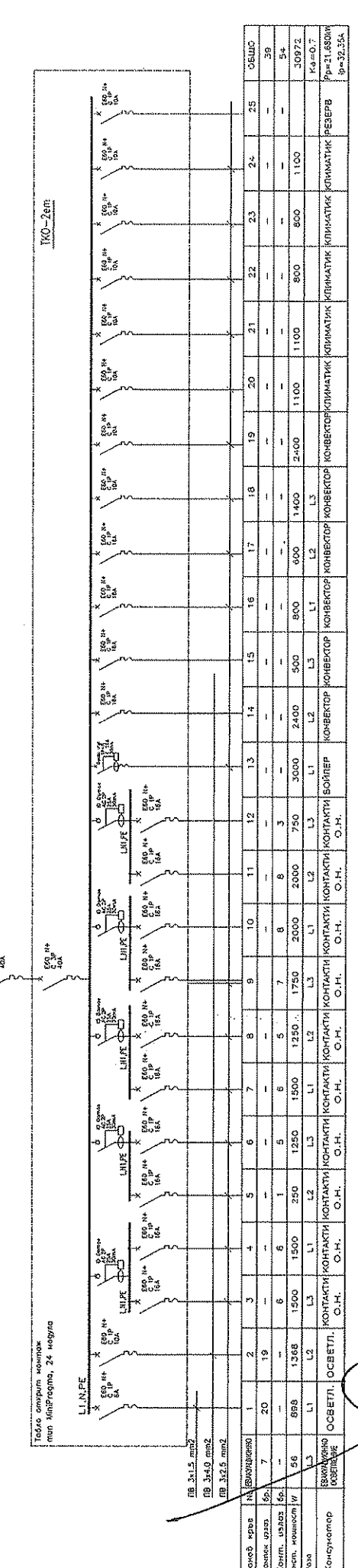
**ЧАСТ:** ЕЛЕКТРО

**ЛЕГЕНДА:**  
 1. Мощност развличията I, II ериполесен, 40А  
 40А на Шнайдер Електрик  
 Е80 N4 - Автоматичен преривач Е80N4, С, 1P  
 криво С, 1P, 25А, ериполесен 25А на Шнайдер  
 Е80N4 или подобен  
 Е80N4 или подобен  
 криво С, 1P, 10А ериполесен 10А на Шнайдер  
 Електрик или подобен  
 ID Опак - Мощностен развличия ID Опак, клас АС АС, 2P 2P, 25А с чувствителност 30mA 25А на Шнайдер Електрик 30mA или подобен

**ЗАБЕЛЕЖКА:**  
 1. Таблото го се изпълни в съответствие с изискванията на БДС EN 60439-1.  
 2. Ел.мерното табло е тип ТЕМО и го се изпълни съгласно изискванията на БДС EN 60439-1 и НК 02:19599.  
 3. Апаратурата и локаторните части го бъдат монтирани зад защитни капаци. Достъпа го полиците и ръкохватките на комуналните апарати се осигурява посредством отвори в защитните капаци.  
 4. Апаратурата е избрана по каталога на SCHNEIDER ELECTRIC или подобен.  
 5. Изборът на абстрактните преривачи е свързан с полярите на к.с., според изискванията за селективност.  
 6. При зема на типа на апаратурата го се преизчислява смената.



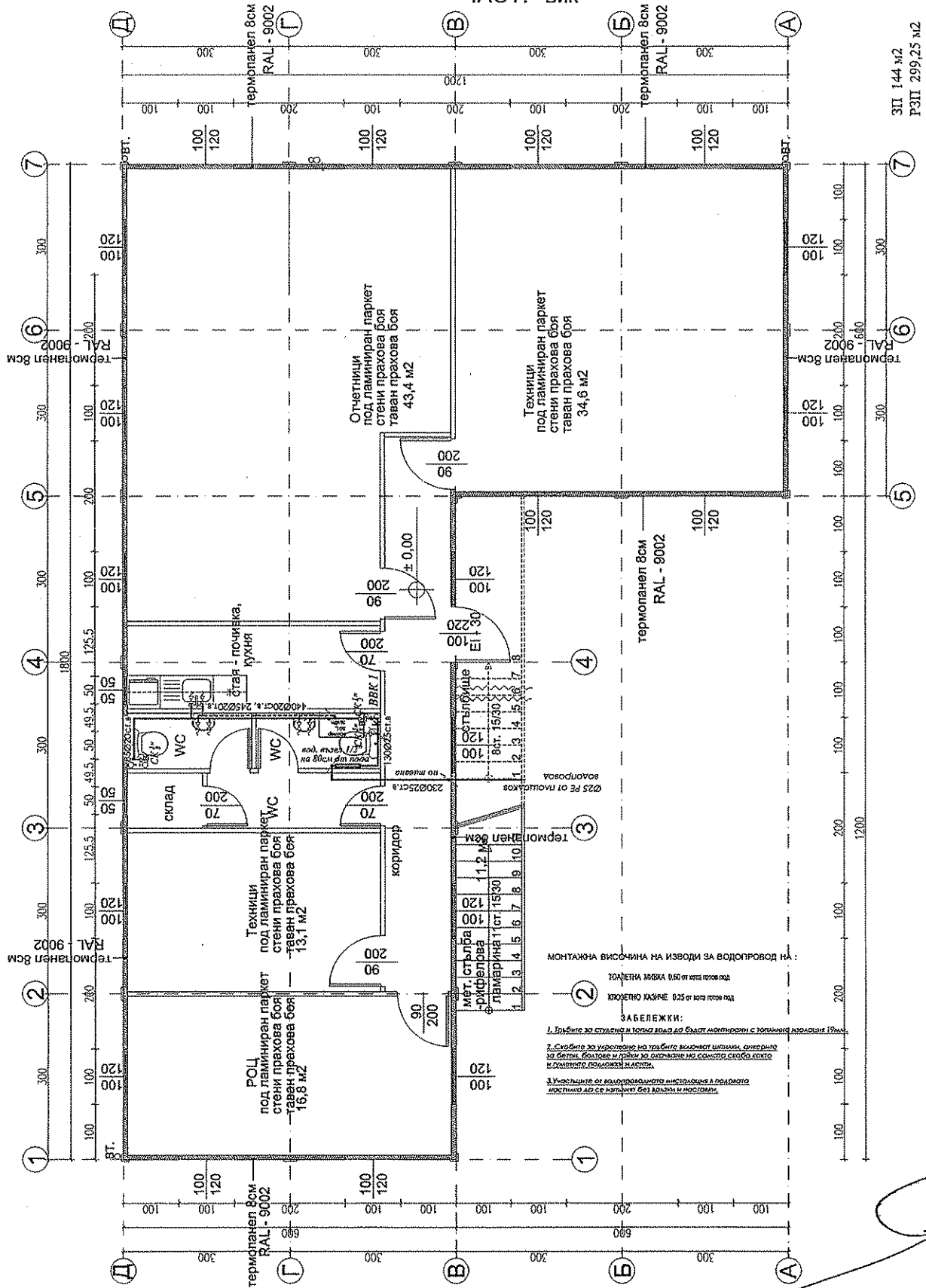
**ЕДНОЛИНЕЙНА СХЕМА НА ЕЛ.ТАБЛО ТК0-1 ПЪРВИ ЕТАЖ**



**ЕДНОЛИНЕЙНА СХЕМА НА ЕЛ.ТАБЛО ТК0-2 ВТОРИ ЕТАЖ**

ОБЕКТ: Двуетажна сглобяема офисна сграда на допълващо застрояване на " ЧЕЗ Разпределение България АД ", в УПИ I за Ел. подстанция " Средец " кв. 28, м. Пробив бул. " Пенчо Славейков " р-н " Възраждане ", гр. София

ЧАСТ: Вик



ЗП 144 м<sup>2</sup>  
РЗП 299,25 м<sup>2</sup>

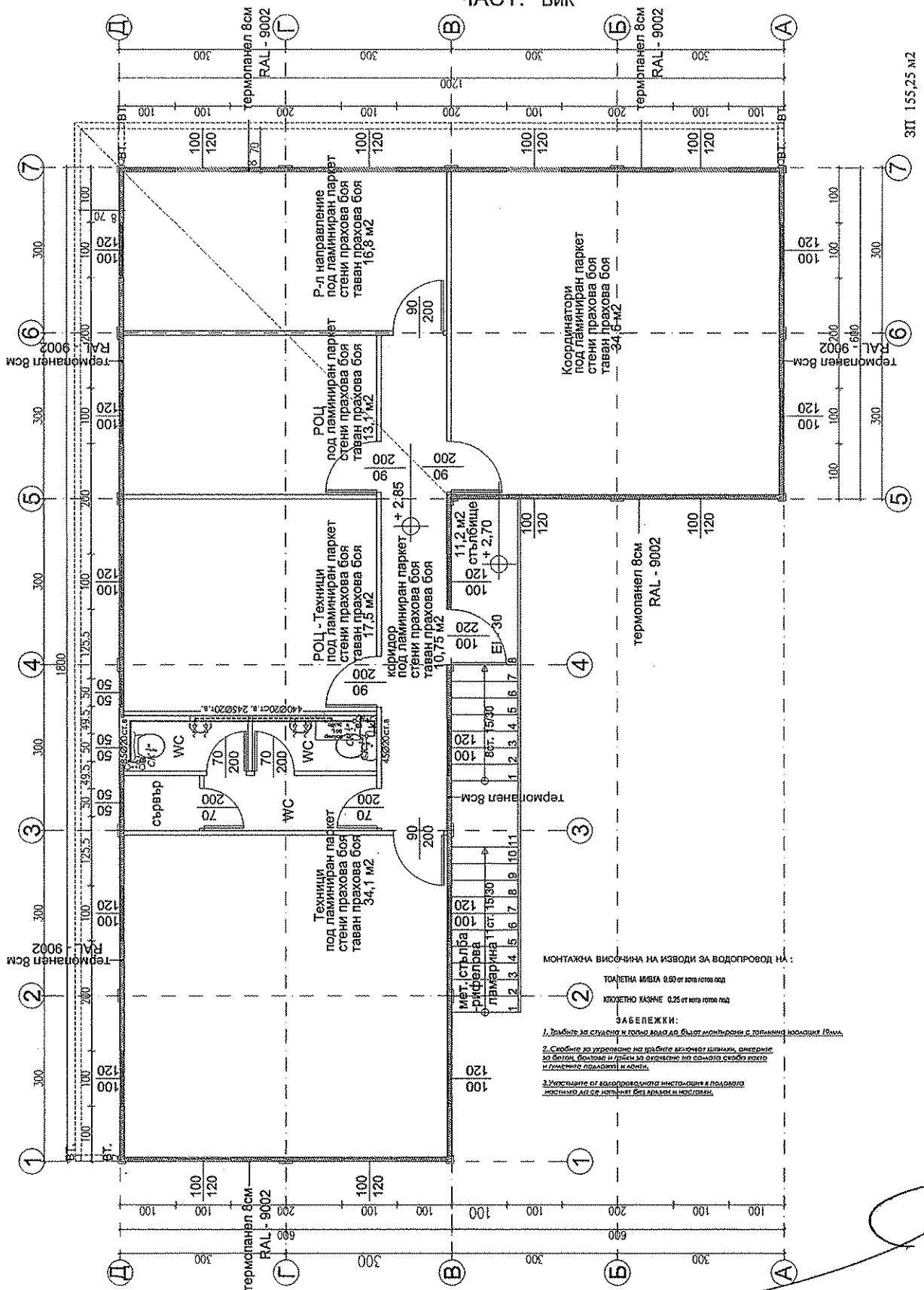
ВОДОПРОВОД ПЪРВИ ЕТАЖ

ЧЕРТЕЖ 1/6  
М 1:100

- МОНТАЖНА ВИСОЧИНА НА ИЗВОДИ ЗА ВОДОПРОВОД НА:
- 2) КОЛЕКТИВНА АМБИВА 0,60 от южна страна над
  - КОЛЕКТИВНО РАКЛИНЕ 0,25 от южна страна над
- ЗАБЕЛЕЖКИ:**
- 1) Тръбите за студена и топла вода до блока монтирани с топлоизолация 100мм
  - 2) Струбите за уредбата на тръбите виконват шпатула, анерирано за бетон, боядисване и грижи за окъпанване на самата секоба като и свързване с полковане и лентата.
  - 3) Уредбата на водопроводната инсталация в подомата местността да се изпълни без въздушни и масовани.

ОБЕКТ: Двуетажна сглобяема офисна сграда на допълващо застрояване на "ЧЕЗ Разпределение България АД", в УПИ 1<sup>за</sup> Ел. подстанция "Средец" кв. 28, м. Пробив бул. "Пенчо Славейков" р-н "Възраждане", гр. София

ЧАСТ: Вик



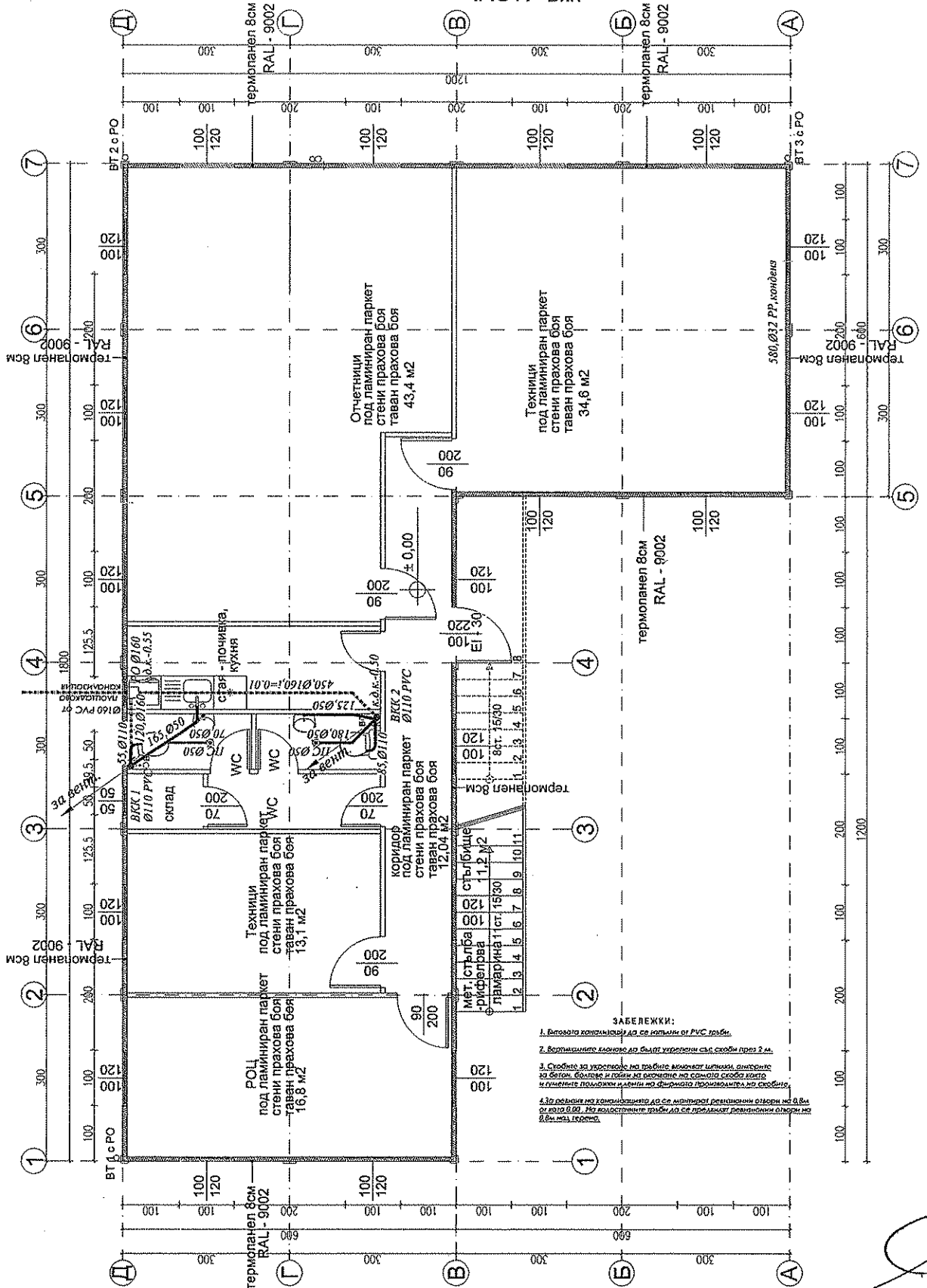
ЗП 155,25 м²

ВОДОПРОВОД ВТОРИ ЕТАЖ

ЧЕРТЕЖ 2/6  
М 1:100

ОБЕКТ: Двуетажна сглобяема офисна сграда на допълващо застрояване на "ЧЕЗ Разпределение България АД", в УПИ I за Ел. подстанция "Средец" кв. 28, м. Пробив бул. "Пенчо Славейков" р-н "Възраждане", гр. София

ЧАСТ: Вик



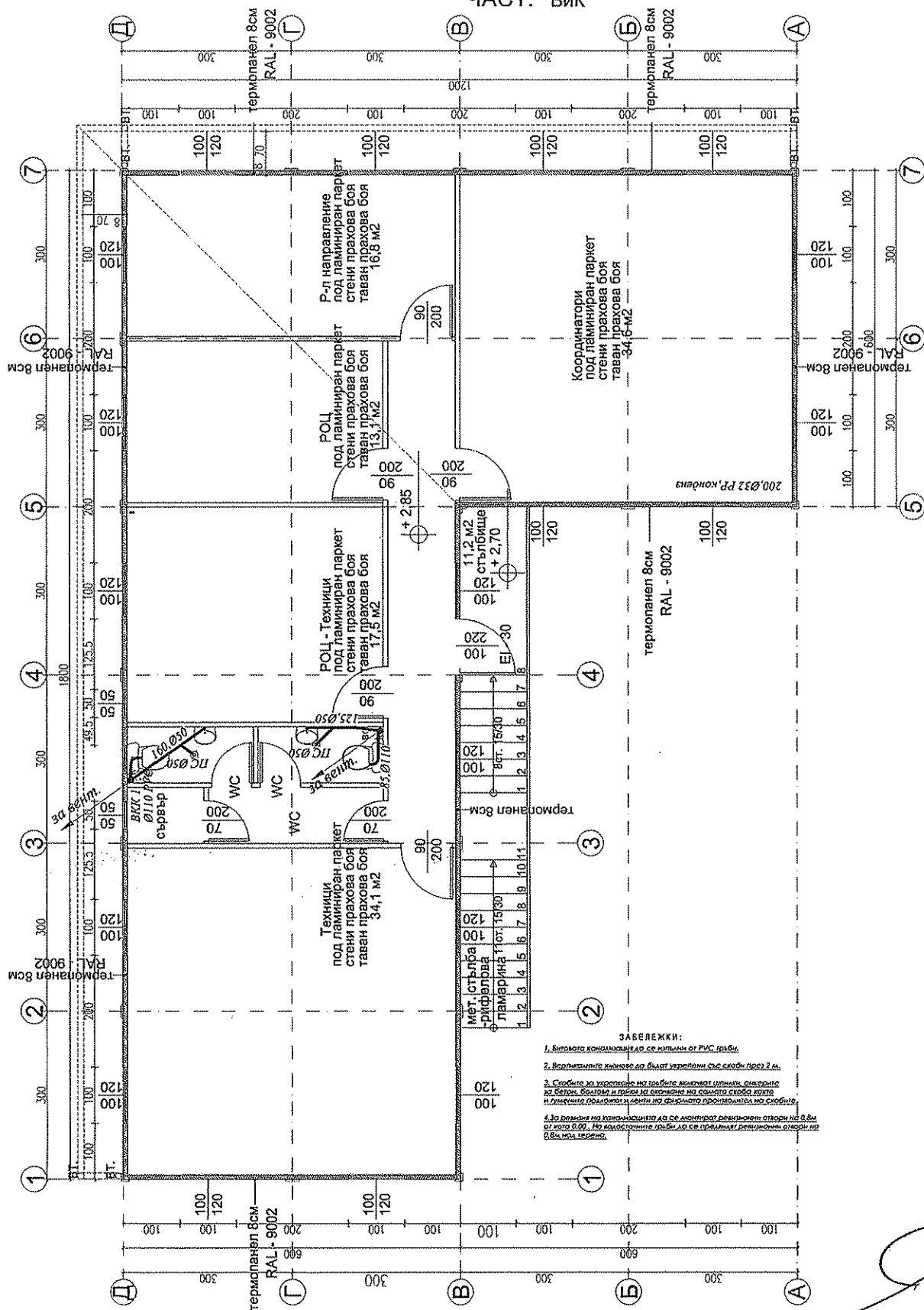
- ЗАБЕЛЕЖКИ:**
1. Височината на канализацията да се изпълни от PVC тръби.
  2. Вертикалните клонове да бъдат укрепени със скоби през 2 м.
  3. Скобите за укрепване на тръбите, клоновете и тръбите да бъдат укрепени със скоби през 2 м.
  4. За разлика на канализацията до се монтират ревизионни отвори № 8. В.В. от нивото 0.00. На височините тръби № 10 се правят ревизионни отвори № 8. В.В. над терена.

КАНАЛИЗАЦИЯ ПЪРВИ ЕТАЖ

ЧЕРТЕЖ 3/6  
М 1:100

ОБЕКТ: Двуетажна сглобяема офисна сграда на допълващо застрояване на " ЧЕЗ Разпределение България АД ", в УПИ I за Ел. подстанция " Средец " кв. 28, м. Пробив бул. " Пенчо Славейков " р-н " Възраждане ", гр. София

ЧАСТ: Вик



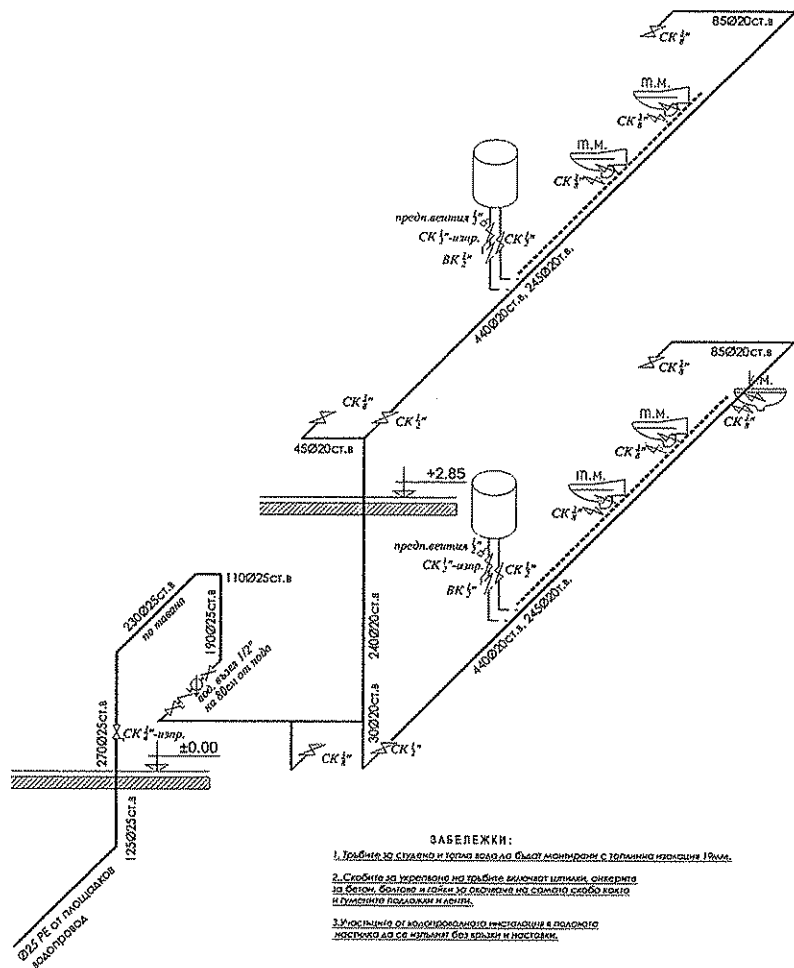
- ЗАБЕЛЕЖКИ:
1. Битката кондоминиум да се изпълни от ГВС гроби.
  2. Вертикалните източници да бъдат закрепени със скоби през 2 м.
  3. Скобите да ускорят на гребите, измерват дължини, измерват на бетон, броячи и т.н. да измерват на самата стъбла, както и плътен покриват и всички др. диаметри, пропускателна способност.
  4. За развоя на кондоминиум да се монтират ревизионни отвори на 0.8 м от пода 0.00. На височините гроби да се правят ревизионни отвори на 0.8 м над пода.

КАНАЛИЗАЦИЯ ВТОРИ ЕТАЖ

ЧЕРТЕЖ 4/6  
М 1:100

ОБЕКТ: Двуетажна сглобяема офисна сграда на допълващо застрояване на " ЧЕЗ Разпределение България АД ", в УПИ I за Ел. подстанция " Средец " кв. 28, м. Пробив бул. " Пенчо Славейков " р-н " Възраждане ", гр. София

ЧАСТ: ВиК

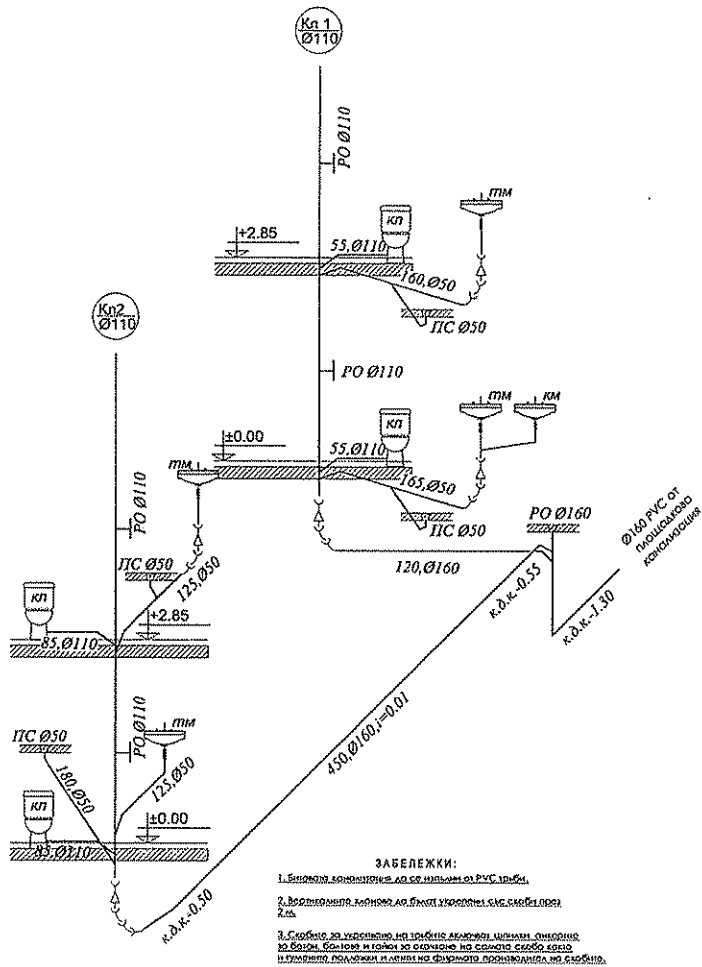


**ЗАБЕЛЕЖКИ:**

1. Тръбите за студена и гореща вода да бъдат монтирани с дължина изцяло 10мм.
2. Стобите да укрепяват на дължина величност шпикла, свързката за бетон, боядиса и глежи за боядисване на символно свободно кракче и румелини подложки и ленти.
3. Устройствата се монтират в изцяло висящи в плоското настрояване да се изпълняват без връзки и нивелири.

ОБЕКТ: Двуетажна сглобяема офисна сграда на допълващо застрояване на " ЧЕЗ Разпределение България АД ", в УПИ I за Ел. подстанция " Средец " кв. 28, м. Пробив бул. " Пенчо Славейков " р-н " Възраждане ", гр. София

ЧАСТ: ВиК



АКСОНОМЕТРИЯ КАНАЛИЗАЦИЯ

ЧЕРТЕЖ 6/6

М 1:100



ОБЕКТ: Двуетажна сглобяема офисна сграда на допълващо застрояване на " ЧЕЗ Разпределение България АД ", в УПИ I за Ел. подстанция "Средец" кв. 28, м. Пробив бул. " Пенчо Славейков" р-н "Възраждане", гр. София

ЧАСТ: ОВИК

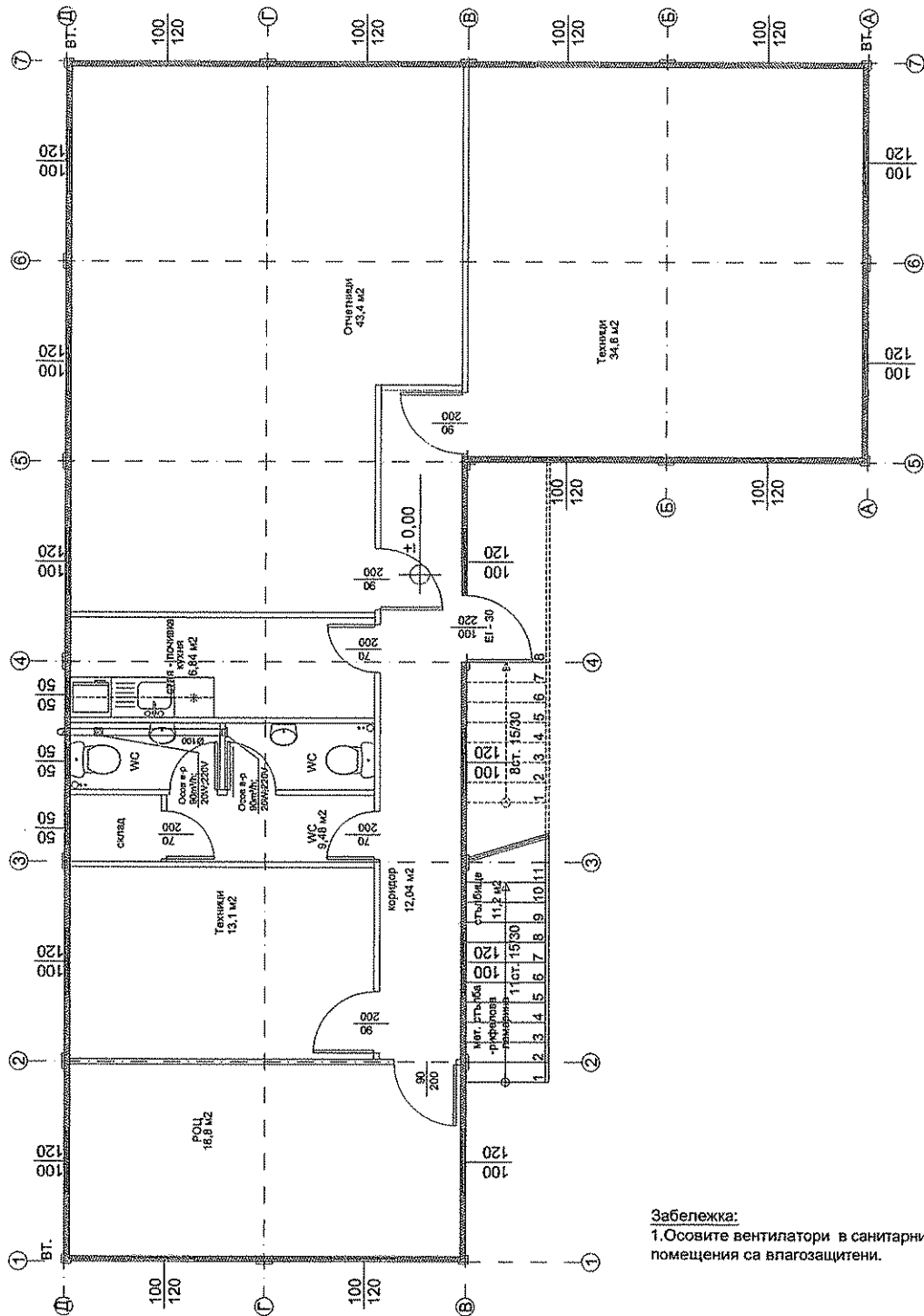


СХЕМА НА ВЕНТИЛАЦИОННА ИНСТАЛАЦИЯ - ПЪРВИ ЕТАЖ

ЧЕРТЕЖ 1/2

М 1:100

ОБЕКТ: Двуетажна сглобяема офисна сграда на допълващо застрояване на " ЧЕЗ Разпределение България АД ", в УПИ I за Ел. подстанция " Средец " кв. 28, м. Пробив бул. " Пенчо Славейков " р-н "Възраждане", гр. София

ЧАСТ: ОВИК

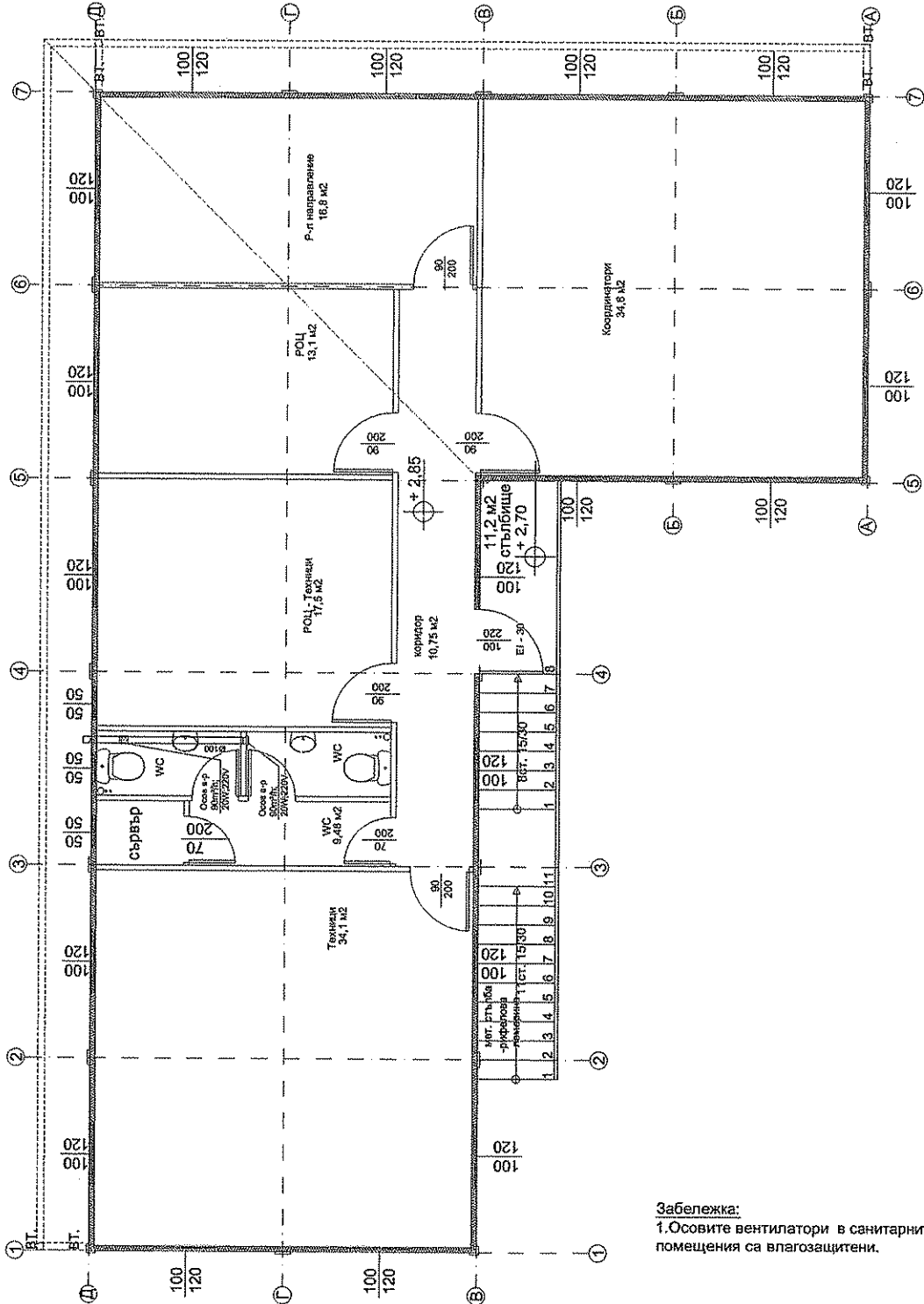


СХЕМА НА ВЕНТИЛАЦИОННА ИНСТАЛАЦИЯ - ВТОРИ ЕТАЖ

ЧЕРТЕЖ 2/2

М 1:100